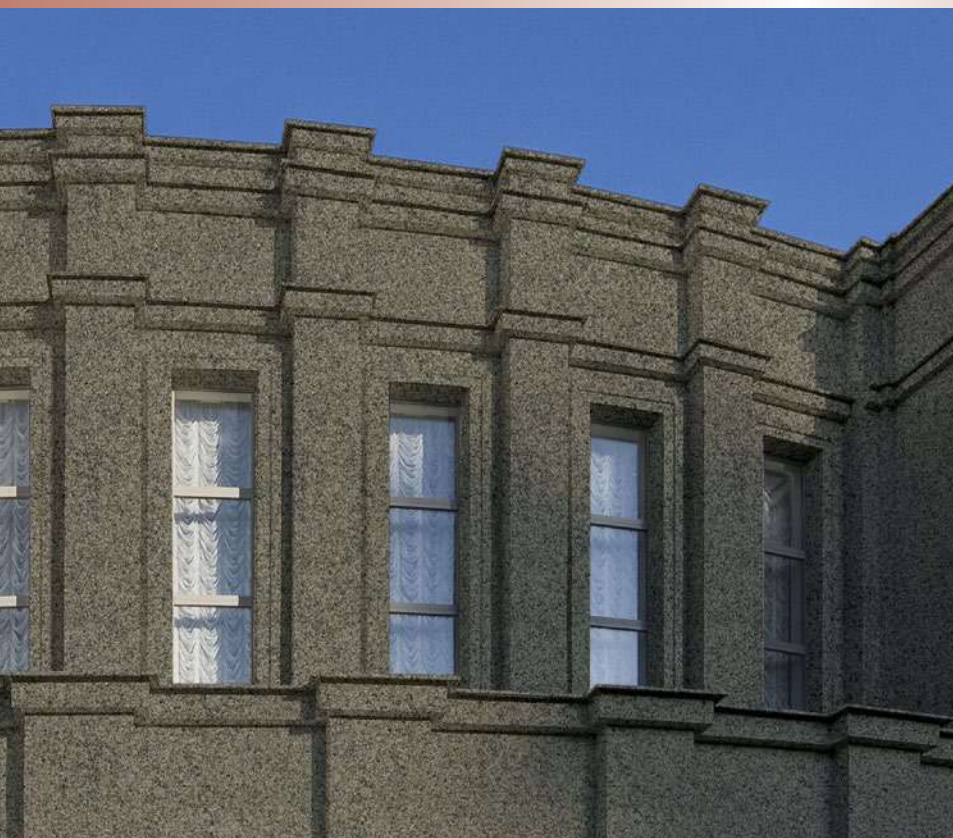




# Decogranit



- Granitinis tinkas lauko ir vidaus darbam
- Granīta šķembu pārklājums sienām un fasādēm
- Graniitkrohv sise- ja vālistöödeks
- Покрытие из гранитной крошки для интерьера и фасадов





**Kristall 2 mm**

QG:VN2772



**Glimmer 2 mm**

QG:VN 2772



**Grau 2 mm**

QG:VN2772



**Schwarz 2 mm**

QG:VN2838



**Anthrazit 2 mm**

QG:VN2838



**Lava 2 mm**

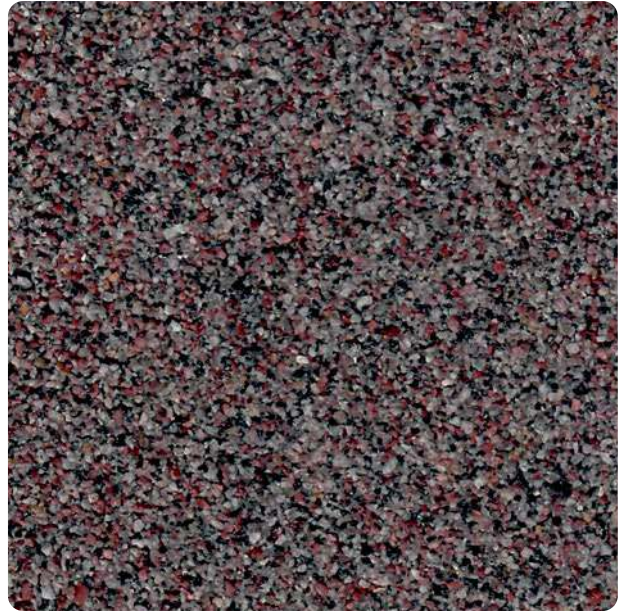
QG:VN2838





**Braun 2 mm**

QG:VN2682



**Multicolor 2 mm**

QG:VN2723



**Bohus 2 mm**

QG:VN2723



**Magma 2 mm**

QG:VN2724



**Bernstein 2 mm**

QG:VN2675



**Intensiv Rot 2 mm**

QG:VN2724





- Natūralaus granito užpildas
- Pastatų cokoliui, fasadui ir sienoms
- Ypač didelis atsparumas blukimui
- Lauko ir vidaus darbams

**Panaudojimas:** Dekoratyvinė struktūrinė danga mineraliniams vidaus ir fasadiniams paviršiams. Gali būti naudojama kaip baigiamoji danga fasadų šiltinimo sistemose. Susideda iš malto granito grūdelių ir polimerinio rišiklio. Pasizymi dideliu atsparumu mechaniniam poveikiui, o taip pat ir ultravioletiniams spinduliams. Skirta fasadui, cokoliui bei vidaus patalpų sienų dekoratyvinei apdailai. Atspari atmosferos veiksniams, difuziškai, atspari agresyvioms dujoms.

**Pagrindas:** Švarus, sausas, lygus ir atsparus tinkas, betonas, gipskartonis arba armuojantis šiltinimo sistemos sluoksnis.

**Paruošiamasis sluoksnis:** Nugruntuoti gruntu Quarzgrund, nuspalvintu spalva, artima galutinio sluoksnio spalvai.

**Dengimas:** Prieš dengiant, gerai išmaišyti elektriniu maišytuvu. Tam, kad gauti norimą konsistensiją, galima praskiesti vandeniu iki 1%. Dengimui naudoti nerūdijančio plieno glaistiklę. 1 mm grūdelio dydžio tinką užnešti 2–3 mm storio sluoksniu. Nepatariama naudoti vienai plokštumai skirtingų gamybos partijų (partijos numeris nurodomas etiketėje) dangų, kadangi naudojamas natūralus užpildas ir galimi nedideli spalviniai nukrypimai. Darbo įrankius plauti vandeniu tuoj pat, kai baigiate darbą.

**Sąnaudos:** apie 4,0 kg/m<sup>2</sup>. Sumažinus sąnaudas, gaunamas nepakankamas sluoksnio storis. Džiūstant tai gali atsiliepti dangos kokybei ir vaizdai.

**Temperatūra ir džiūvimas:** Dirbant, medžiagos, oro ir paviršiaus temperatūra turi būti ne žemesnė kaip +5 °C. Esant normalioms oro sąlygoms (+20 °C temperatūrai ir 65 % santykinėi oro drėgmei), sluoksnis išdžiūsta maždaug per parą. Žemesnė oro temperatūra ir didesnė oro drėgmė gali džiūvimo laiką pailginti iki savaitės. Džiūvimo metu reikia saugoti paviršių nuo lietaus ir šalčio. Gamintojas negarantuoja paviršiaus atsparumo, jei danga buvo uždėta vėlyva rudeni, žiemą ar ankstyvą pavasarį. Darbo metu ant paviršiaus negali tiesiogiai patekti saulės spinduliai. Aukštesnė nei +25 °C temperatūra stipriai pagreitina džiūvimo laiką ir įtakoja tolygiam medžiagos padengimui.



- Dabiga granita šķembas
- Cokoliem, fasādēm un ēku sienām
- Augstākā izturība pret izbalēšanu
- Iekšdarbiem un ārdarbiem

**Īpašības:** Dekoratīvs apdars struktūrpārklājums minerālām virsmām iekšdarbos un ārdarbos, kā arī fasāžu siltināšanas sistēmā. Sastāv no polimēru saistīvielas un dabīga granita graudu maisījuma. Augsta mehāniskā un UV-staru noturība. Piemērots mājas cokolu un fasāžu apdarei ārdarbos, kā arī sienu apdarei iekšdarbos. Laika apstākļu noturīgs, ar augstu ūdens tvaiku caurlaidību, noturīgs pret apkārtējās vides agresīvo iedarbību.

**Pamatne:** Tīrs, sauss, gluds un stabils apmetums, betons, ģipškartons vai līmjavas klājums.

**Gruntējošā kārtā:** Gruntēt ar Quarzgrund, kas ietonēts aptuvenā gala pārklājuma tonī.

**Uzklāšana:** Pirms uzklāšanas kārtīgi samaisīt ar elektrisko maišītāju. Nepieciešamības gadījumā var atšķaidīt ar ūdeni līdz 1%. Uzklāt uz pamatnes ar tīru nerūsējošā tērauda ķēli vienmērīgi biežā 2–3 mm kārtā. Nav ieteicams uz vienas plaknes uzklāt produktus no dažādām ražošanas partijām (skat. uzlīmi), jo sakarā ar pildvielu dabisko nevienmērīgumu, iespējamas nelielas tonu novirzes. Darbarīkus tīrīt ar ūdeni nekavējoties pēc darba pabeigšanas.

**Patēriņš:** apm. 4,0 kg/m<sup>2</sup>. Mazāks patēriņš uzklājot nozīmē nepietiekamu slāņa biezumu, kas pēc nožūšanas var darīt redzamu pamatni un veidot neestētisku virsmas izskatu.

**Temperatūra un žūšana:** Neuzklāt, ja materiāla, virsmas un apkārtējās vides temperatūra ir zemāka par +5 °C. Normālos laika apstākļos (+20 °C un 65 % relatīvais gaisa mitrums) klājums nožūst diennakts laikā. Zemāka temperatūra un augstāks gaisa mitrums var pagarināt žūšanu līdz vienai nedēļai. Žūšanas laikā nepakļaut virsmu lietus un sala iedarbībai. Ražotājs negarantē pārklājuma noturību, kas uzklāts mainīgos apstākļos vēla rudens, ziemas un agrā pavasara periodā. Izvairīties no uzklāšanas tiešu saules staru iedarbībā. Temperatūra virs +25 °C stipri paātrina virsmas žūšanu jau iestrādes laikā, un apgrūtina kvalitatīvu uzklāšanu.



- Natūralnā granitnā kroška
- Dēl cokolei, fasādē un stēn zdnāji
- Naivysāā ustaychivost k vyctvetaniu
- Dēl naryžnykh i vnutrennykh rabot

**Primenenie:** Dekorativnoe strukturalnoe pokrytie, na mineralnye osnovaniya, pri vnutrennykh i naryžnykh rabotakh, i v kachestve okonchatelynogo pokrytiya v sisteme uteplyeniya fasadov. Sostoit iz polimerinogo svyazuyushchego i naturalnoy granitnoy kroshki. Ochen vysokaya mekhanicheskaya ustaychivost i ustaychivost k UF-izlucheniyu. Prednaznachena dlya pokrytiya cokolei, fasadov, a takzhe sten vnutri pomeshcheniy. Atmosferostoykaya, ne prepyatstvuet diffuzii, ustaychiva k agresivnyim gazam.

**Osnovaniye:** Chistaya, sukhaya, gladkaya i proychnaya shtukaturka, beton, gipsokarton ili armiruyushchyy sloj uteplyitelnoy sistemy.

**Podgotovitelnyy sloj:** Progruntovaty gruntom Quarzgrund zakolervannym priblizitelno v cvet okonchatelynogo pokrytiya.

**Naneseniye:** Pered naneseniym khorosho peremeshat elektricheskoj drel'yu. Dlya ustanovki rabochey konsistentsii vozmožno dobavleniye vody do 1%. Nanosit na osnovaniye kельmoy iz nerzhaveyushchey stali na tolyshinu 2–3 mm. Ne sovetyetsya nanosit material ot raznykh partiy proizvodstva (nomer partii na nakleyke) na odnoy ploskosti, poskolku iz-za naturalnogo proisshozhdeniya syr'ya vozmozhny nebolshyye otkloneniya po cvetu. Rabochiye instrumenty posle ispolzovaniya nezamedlitenno promyt vodoy.

**Raschod:** ok. 4,0 kg/m<sup>2</sup>. Umen'shennyy raschod pri naneseniym svidetelstvuet o nedostatochnoy tolyshchine sloya, cho posle vysykhaniya mozet privesti k nepolnochnennomu vidu pokrytiya.

**Temperatura i vysykhaniye:** Nanosit pri temperature ne niže +5 °C dlya materiala, poverkhnosti i okruzhayushchego vozduha. Sloj vysyhaet primerno za sutki pri normalnykh pogodnykh usloviyakh (+20 °C i 65 % odnositelnyy vlazhnosti vozduha). Bolee nizkaya temperatura i bolee vysokaya vlazhnost mozet prodlyt vremya vysykhaniya do odnoy nedeli. Vo vremya vysykhaniya zashchitat poverkhnost ot dozhdya i zamerzaniya. Proizvoditel ne garantiruet ustaychivost pokrytiya, nanesennogo v period peremenchivoy pogody pozdnoy oseni, zimy i rannoy vesny. Ne nanosit pod pryamym popadaniem solnechnykh luchey. Temperatura vyše +25 °C silno uskorayet vysykhaniye i mozet uslozhnit ravnomernoe naneseniye materiala.

**Meffert AG**  
Farbwerke