



Strukturālie apmetumi



Siloksāna apmetumi

Simbols	Viendabīga	Pakuotē, l	Slāņa biezums, mm	Ārējais slāņa biezums, mm	Izlietojums, kg/m²
SXX	Viendabīga	345	1,5 2,0 3,0	25	aptuv. 2,3 aptuv. 3,0 aptuv. 4,0
SXR	Skrāpējuma	345	2,0 3,0	25	aptuv. 2,5 aptuv. 3,5
SXF	Smalkgraudaina	345	1,0	25	aptuv. 1,3



Silikona apmetumi

Simbols	Viendabīga	Pakuotē, l	Slāņa biezums, mm	Ārējais slāņa biezums, mm	Izlietojums, kg/m²
SHK	Viendabīga	248	1,5 2,0 3,0	25	aptuv. 2,3 aptuv. 3,0 aptuv. 4,0
SHR	Skrāpējuma	248	2,0 3,0	25	aptuv. 2,5 aptuv. 3,5



Akrila apmetumi

Simbols	Viendabīga	Pakuotē, l	Slāņa biezums, mm	Ārējais slāņa biezums, mm	Izlietojums, kg/m²
KHK	Viendabīga	345	1,5 2,0 3,0	25	aptuv. 2,5 aptuv. 3,0 aptuv. 4,0
KHR	Skrāpējuma	345	2,0 3,0	25	aptuv. 3,0 aptuv. 4,0
IKK	Smalkgraudaina	345	1,0	25	aptuv. 1,8-2,5



Akmens apmetumi un mozaīku apmetumi

Simbols	Mozaīkas	Pakuotē, l	Slāņa biezums, mm	Ārējais slāņa biezums, mm	Izlietojums, kg/m²
BUP	Mozaīkas	20	1,5-1,8 1,0-2,0 2,0-3,0	25	aptuv. 4,5 aptuv. 5,0 aptuv. 7,0

Fasādes krāsas



LK 300 Silikāta fasādes krāsa

Simbols	Spalvų skaičius	Pakuotē, l	Sāņaudos, apytiksliai l/m² dažant 2 sluosknais
LK 300	233	15	0,4 l/m²



LX 300 Siloksāna fasādes krāsa

Simbols	Spalvų skaičius	Pakuotē, l	Sāņaudos, apytiksliai l/m² dažant 2 sluosknais
LX 300	343	15	0,4 l/m²



LX 350 Silikona fasādes krāsa

Simbols	Spalvų skaičius	Pakuotē, l	Sāņaudos, apytiksliai l/m² dažant 2 sluosknais
LX 350	311	15	0,4 l/m²



LA 300 Akrila fasādes krāsa

Simbols	Spalvų skaičius	Pakuotē, l	Sāņaudos, apytiksliai l/m² dažant 2 sluosknais
LA 300	345	15	0,4 l/m²

Līmes javas un špakteljavas



Z 102 Līmes java putupolistirolam

Universāla līmes java, paredzēta putupolistirola plāksņu, putupolistirola elementu un apdares papildaprikojuma līmēšanai. Ieteicama quick-mix **LOBATHERM S** siltināšanas sistēmai. Lietojama gan ārdarbos, gan iekšdarbos. Izlietojums: aptuv. 4 kg/m² atkarībā no pamatnes stāvokļa.



S 102 Java sieta iegremdēšanai un armētā slāņa špaktelēšanai uz putupolistirola

Java paredzēta stiklašķiedras sieta iegremdēšanai un armētā slāņa špaktelēšanai siltināšanas sistēmās uz putupolistirola bāzes. Ieteicama quick-mix **LOBATHERM S** siltināšanas sistēmai. Krāsa: pelēka. Izlietojums: aptuv. 1,4 kg/m² ar slāņa biezumu 1 mm.



SKS Java minerālvates un putupolistirola līmēšanai un špaktelēšanai

Universāla līmes-špakteļa java, pastiprināta ar šķiedru minerālvates un putupolistirola plāksņu līmēšanai, kā arī stiklašķiedras sieta iegremdēšanai un armētā slāņa špaktelēšanai siltināšanas sistēmās. Nav nepieciešama gruntēšana pirms quick-mix strukturālo apmetumu uzklāšanas. Ieteicama quick-mix **LOBATHERM S, W, G** un **G BS** siltināšanas sistēmām. Piemērota mehāniskai uzklāšanai. Krāsa: balta, pelēka. Izlietojums: aptuv. 1,4 kg/m² ar slāņa biezumu 1 mm.



M 100 Līmes java minerālvatei

Līmes java, paredzēta minerālvates plāksnīšu pielipināšanai uz fasādēm. Paredzēta quick-mix **LOBATHERM W** siltināšanas sistēmai. Izmantojama ārdarbos un iekšdarbos. Ražīgums no 4-6 kg/m² atkarīgi no virsmas stāvokļa.



RKS Līmes java quick-mix **LOBATHERM P** siltināšanas sistēmā

Java paredzēta minerālvates, putupolistirola un klinkera izolācijas plāksņu līmēšanai, keramikas un gresa plāksnīšu līmēšanai quick-mix **LOBATHERM P** siltināšanas sistēmā. Piemērota mehāniskai uzklāšanai. Slāņa biezums pēc plāksnītes pielīmēšanas: vismaz 3 mm. Izlietojums: plāksnīšu līmēšana aptuv. 1,3 kg/m² ar slāņa biezumu 1 mm.



RSS java šuvju aizpildīšanai quick-mix **LOBATHERM P** siltināšanas sistēmā

Java keramikas apšuvuma un klinkera plāksnīšu (glazētu un neporainu) izšuvšanai quick-mix **LOBATHERM P** siltināšanas sistēmā. Šuvju aizpildīšana pēc 7 dienām no plāksnīšu pielīmēšanas ar **RKS** līmi, pie 4 mm līdz 15 mm platām šuvēm. Hidrofoba un salizturīga. Krāsas: pelēka, balti bēša. Izlietojums: aptuv. 5,8-7,7 kg/m² atkarībā no plāksnītes formāta.



RAS Java sieta iegremdēšanai quick-mix **LOBATHERM P** siltināšanas sistēmā

Java paredzēta plastmasas sieta iegremdēšanai uz minerālvates un putupolistirola quick-mix **LOBATHERM P** siltināšanas sistēmā. Krāsa: pelēka. Piemērota mehāniskai uzklāšanai. Nepieciešamais slāņa biezums: 7-10 mm. Izlietojums: aptuv. 1,5 kg/m² ar slāņa biezumu 1 mm.



RFS Java izšuvšanai quick-mix **LOBATHERM P** siltināšanas sistēmā

Java ar „slapjas zemes” konsistenci keramikas apšuvuma un klinkera plāksnīšu izšuvšanai quick-mix **LOBATHERM P** siltināšanas sistēmā. Izšuvšana „sausā veidā” pēc 14 dienām no plāksnīšu pielīmēšanas ar **RKS** līmi. Hidrofoba un salizturīga. Krāsas: cementa pelēka, balti bēša, pelēkbalta. Izlietojums: aptuv. 5-7,5 kg/m² atkarībā no plāksnītes formāta.

Gruntējums



GTM Minerālais apmetuma gruntējums ar kvarca piedevu

Minerālais apmetuma gruntējums ar kvarca piedevu, izmantojams zem strukturāliem minerāliem un silikāta apmetumiem. Uzlabo adhēziju un izfīdina pamatnes absorbciju pirms kārtējā slāņa uzklāšanas. Krāsa: balta. Salizturīgs, izmantojams iekšdarbos un ār darbos. Izlietojums: aptuv. 0,3 kg/m² atkarībā no pamatnes uzskūšanas spējas.



GTA Akrila apmetuma gruntējums ar kvarca piedevu

Akrila apmetuma gruntējums ar kvarca piedevu, izmantojams zem strukturāliem siloksāna un akrila apmetumiem. Uzlabo adhēziju un izfīdina pamatnes absorbciju pirms kārtējā slāņa uzklāšanas. Krāsa: balta. Salizturīgs, izmantojams iekšdarbos un ār darbos. Izlietojums: aptuv. 0,2-0,3 kg/m² atkarībā no pamatnes uzskūšanas spējas.



MPG p Gruntējošs līdzeklis minerālam apmetumam

Gruntējošs preparāts uz kālija šķidrā stikla bāzes. Absorbcijas izfīdzināšanai un uzsūcošo pamatņu adhēzijas nostiprināšanai (piem., armētais slānis siltināšanas sistēmās, cementa un kaļķa apmetumi) plānotajiem apmetuma darbiem. Izmantojams ar minerāliem un silikāta apmetumiem. Krāsa: balta. Izmantojams iekšējās un ārējās. Izlietojums: aptuv. 0,2-0,3 l/m² atkarībā no pamatnes uzskūšanas spējas.



APG p Gruntējošs līdzeklis organiskiem apmetumiem

Gruntējošs preparāts uz akrila sveķu bāzes ar kvarca piedevu. Absorbcijas izfīdzināšanai un uzsūcošo pamatņu adhēzijas nostiprināšanai (piem., armētais slānis siltināšanas sistēmās, cementa un kaļķa apmetumi) plānotajiem apmetuma darbiem. Izmantojams ar silikona, siloksāna un akrila apmetumiem. Izmantojams iekšējās un ārējās. Izlietojums: aptuv. 0,2-0,3 l/m² atkarībā no pamatnes uzskūšanas spējas.

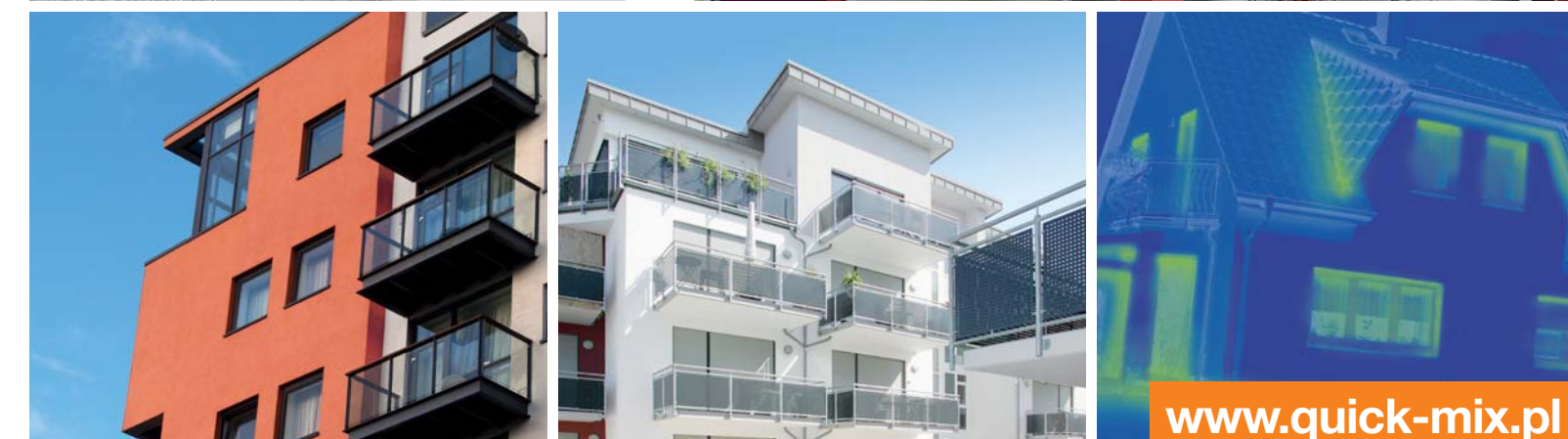
quick-mix Sp. z o.o.

ul. Nyska 36
57-100 Strzelin
tel. 71/ 392 72 25
faks. 71/ 392 72 23
e-mail: export@quick-mix.pl



www.quick-mix.pl

quick-mix - LOBATHERM: kwiecień 2014



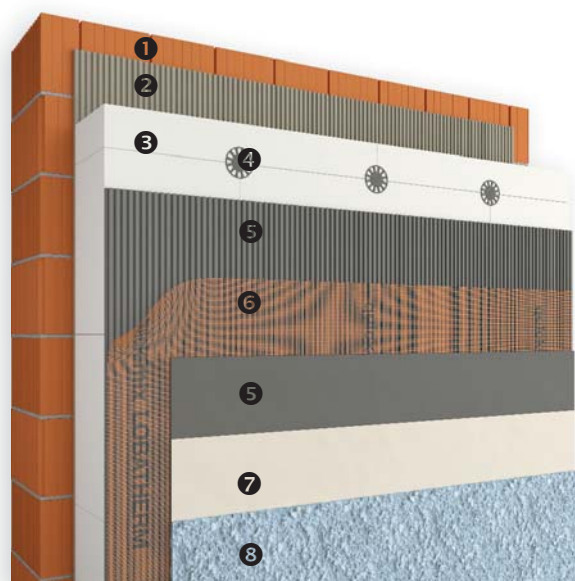
www.quick-mix.pl

LOBATHERM

Siltināšanas sistēmas



LOBATHERM
Siltināšanas sistēmas

**LOBATHERM S** siltināšanas sistēma uz putupolistirola bāzes

- 1 Ēkas ārējais sienas
- 2 **Z 102** līmes javas putupolistirola plāksnēm
- 3 Putupolistirola izolējošās plāksnes
- 4 Mehāniskais savienotājs
- 5 **S 102** vai **SKS*** javas armējošā sieta iegremdēšanai un špaktelēšanai
- 6 **QMS 145** vai **QMS 165** stikla šķiedras siets
- 7 **GTM, GTA, MPGp, APGp** gruntējošie materiāli apmetuma apdarei
- 8 quick-mix strukturālie apmetumi un fasādes krāsas: minerālās, silikāta, siloksāna, akrila un silikona.

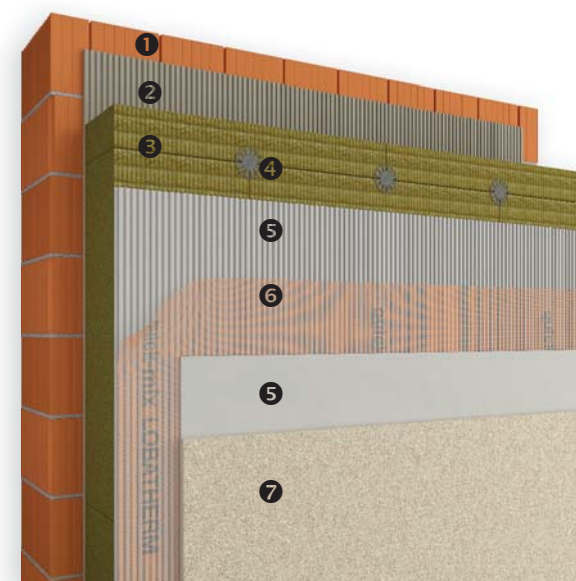
LOBATHERM S siltināšanas sistēmas priekšrocības

- augsta termiskās izolācijas spēja;
- ekonomiska;
- ieteicama visām minerālām pamatnēm jaunās un atjaunojamās ēkās;
- augsta noturība pret atmosfēras apstākļiem tajā skaitā UV un sistēmas novecošanu;
- augsta noturība pret mitruma un ūdens absorbciju;
- īpaša noturība pret nosmērējumiem;
- plašs strukturālo apmetumu sortiments;
- bagāta masā krāsoto apmetumu krāsu un fasādes krāsu gamma;
- viegli un ātri uzstādāma.

Sistēma, kuras pamatā ir izolācija ar putupolistirola plāksnēm atbilst ITB Tehniskās atļaujas **AT-15-4310/2012** prasībām.

Sistēmas izveidošanas apraksts

1. Rūpīgi sagatavot pamatni attīrot to un aizvācot visas vielas, kas pavājinā adhēziju.
2. Iespējama pamatnes gruntēšana ar **UG** vai **ABS**.
3. Putupolistirola izolācijas plāksņu līmēšana ar līmes javu **Z 102** ar pilnās virsmas vai perimetra-punktveida metodi (plāksnei minimums 60% jābūt „balstītai” uz līmes javas).
4. Dībeļu izvietošana saskaņā ar projektu.
5. Stūru, slīpumu un palodžu armējuma izveidošana ar profiliem ar sietu.
6. Armējošā slāņa izveidošana no līmes- špakteljavas **S 102** vai **SKS**. Minimums 4 mm biežā špakteljavas slānī jāiegremdē pastiprinošais stikla šķiedras siets **QMS 145** vai **QMS 165**.
7. Pēc armējošā slāņa izžūšanas (vismaz 3-4 dienas), pirms apmetumu uzklāšanas pamatne jānogruntē gruntējošiem preparātiem, piem., **GTA, GTM, MPGp** vai **APGp**. Tas neattiecas uz armējošo slāni kas izveidots vienā darba ciklā ar līmes- špakteljavu **SKS**.
8. Dekoratīvais slānis jāizveido no plānkārtas strukturālā apmetuma un quick-mix fasādes krāsas piem., minerālās, silikāta, akrila, siloksāna vai silikona.

LOBATHERM W siltināšanas sistēma uz minerālvates bāzes

- 1 Ēkas ārējais sienas
- 2 **SKS** javas minerālās vates līmēšanai un sieta iegremdēšanai un špaktelēšanai
- 3 Minerālvates izolācijas plāksnes
- 4 Mehāniskais savienotājs
- 5 **SKS** balta / pelēka* javas minerālās vates līmēšanai un sieta iegremdēšanai un špaktelēšanai
- 6 **QMS 145** vai **QMS 165** stikla šķiedras siets
- 7 quick-mix strukturālie apmetumi un fasādes krāsas: minerālās, silikāta, siloksāna un silikona.

LOBATHERM W siltināšanas sistēmas priekšrocības

- augsta termiskās izolācijas spēja
- nedegoša un uguni neizplatoša
- veselīgs mikroklimats apsildāmās telpas iekšpusē;
- optimāls akustiskās izolācijas koeficients;
- augsta tvaiku caurlaidība;
- ieteicama visām minerālām pamatnēm jaunās un atjaunojamās ēkās;
- augsta noturība pret atmosfēras apstākļiem, tajā skaitā UV un sistēmas novecošanu;
- īpaša noturība pret nosmērējumiem;
- plašs strukturālo apmetumu sortiments;
- bagāta masā krāsoto apmetumu krāsu un fasādes krāsu gamma;
- viegli un ātri uzstādāma.

Sistēma, kuras pamatā ir izolācija ar minerālvates plāksnēm atbilst ITB Tehniskās atļaujas **AT-15-4309/2012** prasībām.

LOBATHERM P siltināšanas sistēma ar fasādes plāksnītēm

- 1 Ēkas ārējais sienas.
- 2 RKS līmes javas putupolistirolam, minerālāi vatei un klinkera plāksnītēm **LOBATHERM P** sistēmā.
- 3 Putupolistirola izolējošās plāksnes.
- 4 **RAS** javas armējošā sieta iegremdēšanai un špaktelēšanai uz putupolistirola un minerālvates.
- 5 **QMS 145** vai **QMS 165** stikla šķiedras siets.
- 6 Mehāniskais savienotājs ar metāla serdeni (stiprināms caur sietu uz svaigas **RAS** javas).
- 7 **RKS** līmes javas putupolistirolam, minerālvatei un klinkera plāksnītēm **LOBATHERM P** sistēmā .
- 8 Klinkera, keramikas un dabīgā akmens apšuvums saskaņā ar normām **PN-EN 14411:2009, PN-EN 1469:2005**.
- 9 **RFS** vai **RSS** javas izšuvošanai **LOBATHERM P** sistēmā.

LOBATHERM P siltināšanas sistēmas priekšrocības

- iespēja siltināt fasādi izmantojot klinkera, keramikas vai dabīgā akmens plāksnītes;
- augsta termiskās izolācijas spēja;
- ļoti augsta trieciena noturība;
- ļoti augsta noturība pret atmosfēras apstākļiem, tajā skaitā UV un sistēmas novecošanu;
- spēja akumulēt saules siltumu, kas novērš agru rāsas punkta veidošanos uz fasādes;
- neapauģ ar aļģēm un sēnīti;
- īpaša noturība pret nosmērējumiem;
- uzlabo akustisko izolāciju;
- ieteicama minerālām pamatnēm jaunās un atjaunojamās ēkās;
- sortimentā izvēlē divas javas izšuvošanai;
- lieliska alternatīva klinkera ķieģelīm;
- sniedz iespēju veidot saistošus arhitektoniskus savienojumus starp apmetuma veidotu un plāksnītēm apdarītu fasādi.

Sistēma, kuras pamatā ir izolācija ar putupolistirola plāksnēm atbilst ITB Tehniskās atļaujas **AT-15-4309/2012** prasībām.