



Tex-Color[®]

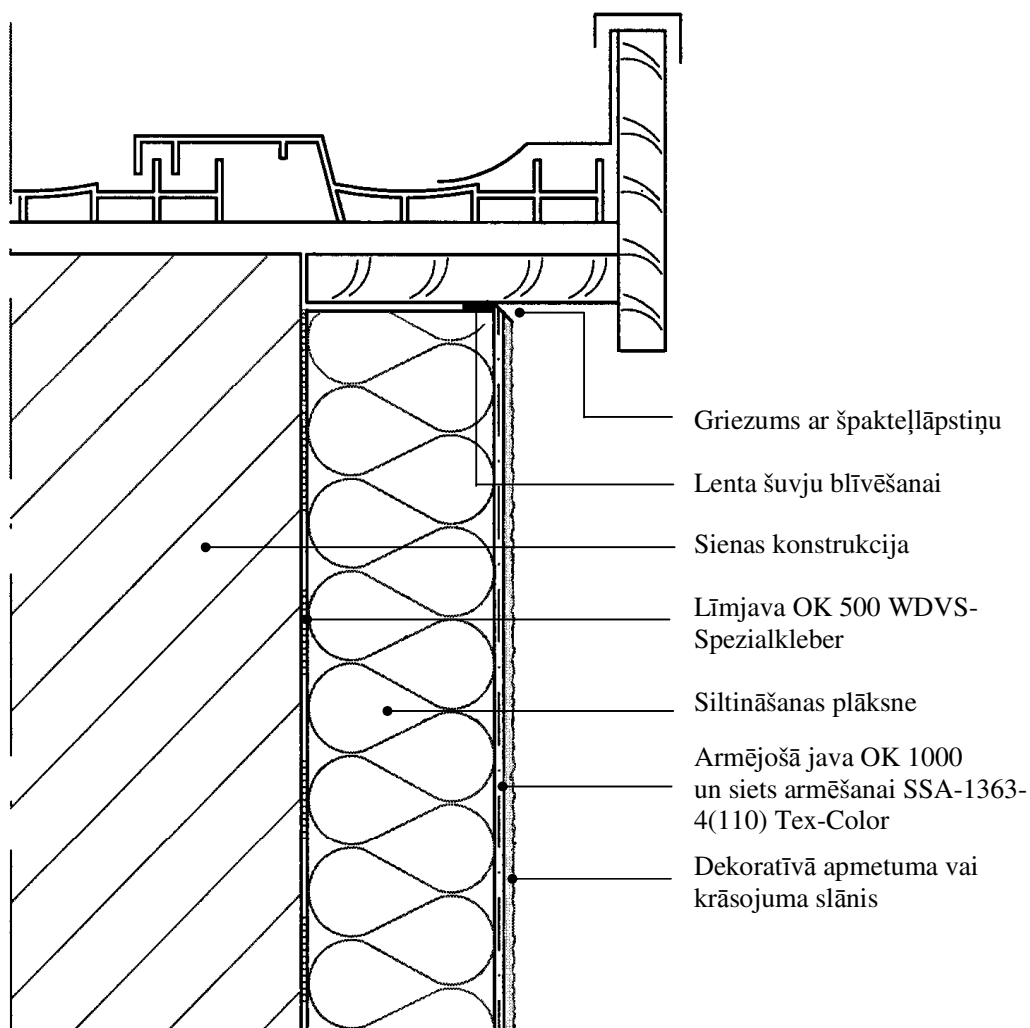
SILTINĀŠANAS SISTĒMA

Tex-Therm

SATURS

| | |
|--|----|
| Parapeta siltināšana..... | 1 |
| Plakanais jumts ar parapetu..... | 2 |
| Siltināšanas mezgls pie slīpā jumta apakšas..... | 3 |
| Siltināšana pie ventilācijas atverēm..... | 4 |
| Siltināšanas mezgls pie slīpā jumta pieslēguma sienai..... | 5 |
| Samontētu margu detaļu hermetizācija..... | 6 |
| Atsevišķu fasādes detaļu siltināšana..... | 7 |
| Sienas siltināšana pie ēkas stūra..... | 8 |
| Vecās un jaunās kārtas savienojuma mezgls..... | 9 |
| Deformācijas šuves ierīkošanas pie ēkas stūra..... | 10 |
| Deformācijas šuves ierīkošana taisnā sienā..... | 11 |
| Logu ailes siltināšana, izmantojot blīvējošu lentu..... | 12 |
| Logu ailes siltināšana, izmantojot logu pieslēguma profilu..... | 13 |
| Logu ailes izveidošana, izmantojot logu pieslēgumu profilu..... | 14 |
| Logu ailes siltināšana, izmantojot logu pieslēguma profilu ar sietu..... | 15 |
| Logu ailes siltināšana, izmantojot logu pieslēguma profilu ar sietu..... | 16 |
| Sienu siltināšana, nesiltinot logu ailes (veidojas termotilti)..... | 17 |
| Siltināšanas savienojuma mezgls ar palodzi..... | 18 |
| Sienu siltināšana, izmantojot profilu ūdens pilienu novadīšanai..... | 19 |
| Siltināšana pie žalūzijām, izmantojot profilu ūdens pilienu novadīšanai..... | 20 |
| Sienu siltināšana lodžijās pie esošā grīdas seguma (veidojas termotilti)..... | 21 |
| Sienu siltināšana lodžijās pie grīdas seguma (lejamie grīdas materiāli)..... | 22 |
| Sienu siltināšana lodžijās pie pārseguma (veidojas termotilti)..... | 23 |
| Sienu siltināšana lodžijās pie pārseguma (flīžu grīda)..... | 24 |
| Markīzes stiprināšana..... | 25 |
| Gaismekļa stiprināšana pie siltinātas sienas..... | 26 |
| Sienas virszemes daļas siltināšana izmantojot cokolprofilu..... | 27 |
| Sienas pazemes daļas siltināšana..... | 28 |
| Cokola siltināšana..... | 29 |
| TEX-COLOR IETEIKUMI SILTINĀŠANAS MATERIĀLA PAPILDUS STIPRINĀŠANAI AR DĪBEĻIEM..... | 30 |

Tex-Therm siltināšanas sistēma (pieslēgumu un mezglu siltināšana)

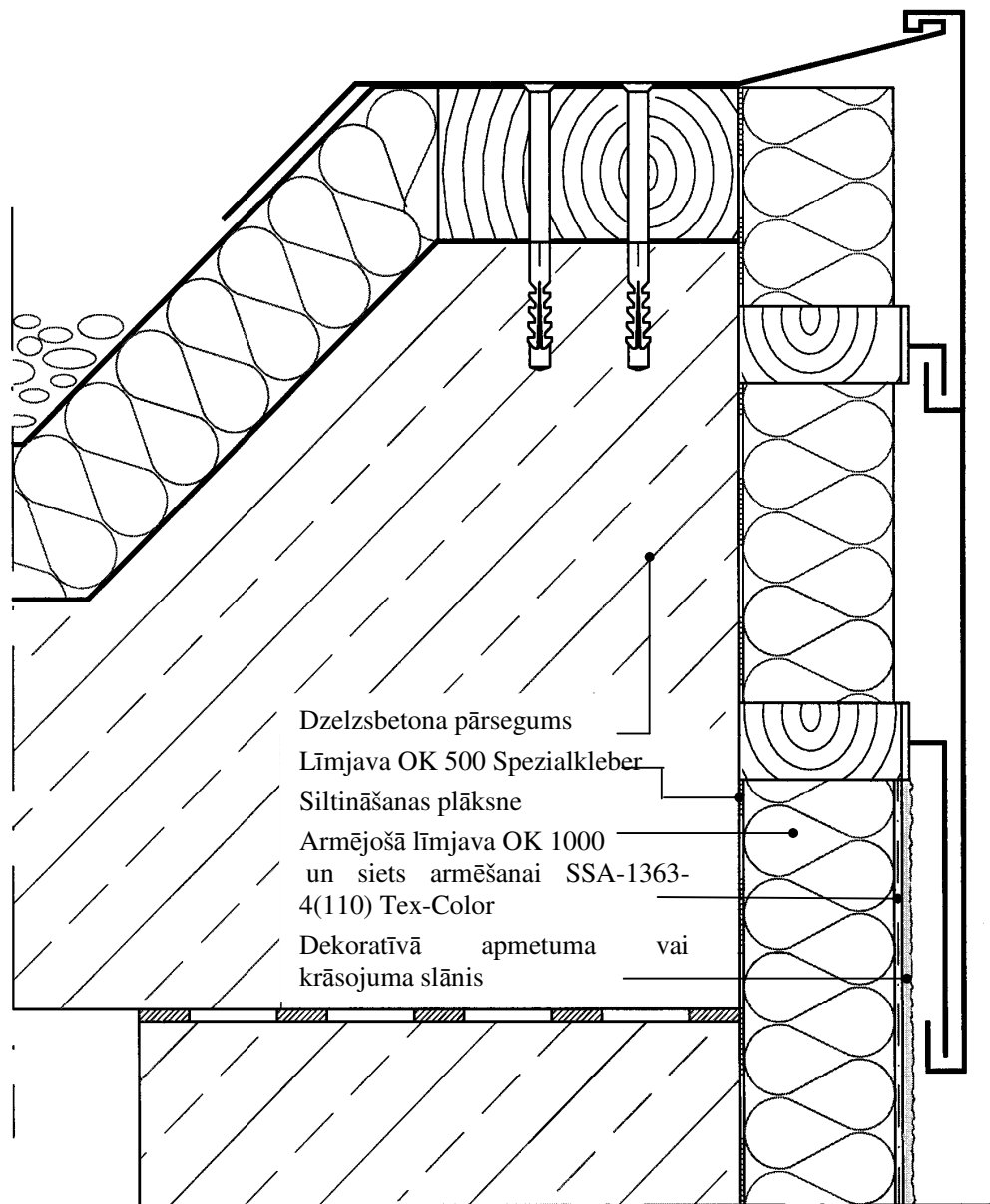


Parapeta siltināšana

Tex-Color
2001

Lapa:
WDVS/01

Tex-Therm siltināšanas sistēma (pieslēgumu un mezglu siltināšana)

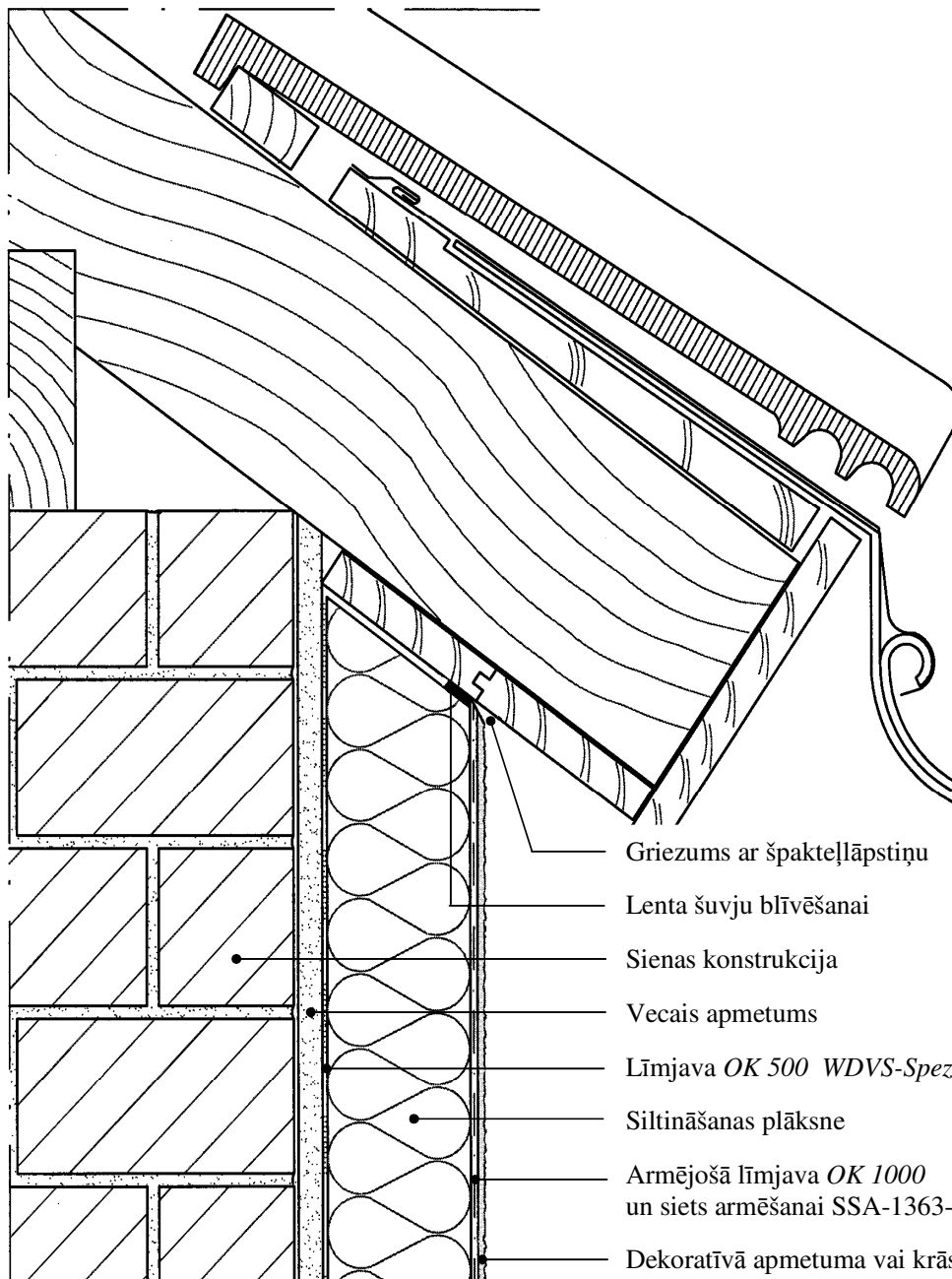


Plakanais jumts ar parapetu

Tex-Color
2001

Lapa:
WDVS/02

Tex-Therm siltināšanas sistēma (pieslēgumu un mezglu siltināšana)



Griezums ar špaktelīpstiņu

Lenta šuvju blīvēšanai

Sienas konstrukcija

Vecais apmetums

Līmjava *OK 500 WDVS-Spezialkleber*

Siltināšanas plāksne

Armējošā līmjava *OK 1000*

un siets armēšanai *SSA-1363-4(110) Tex-Color*

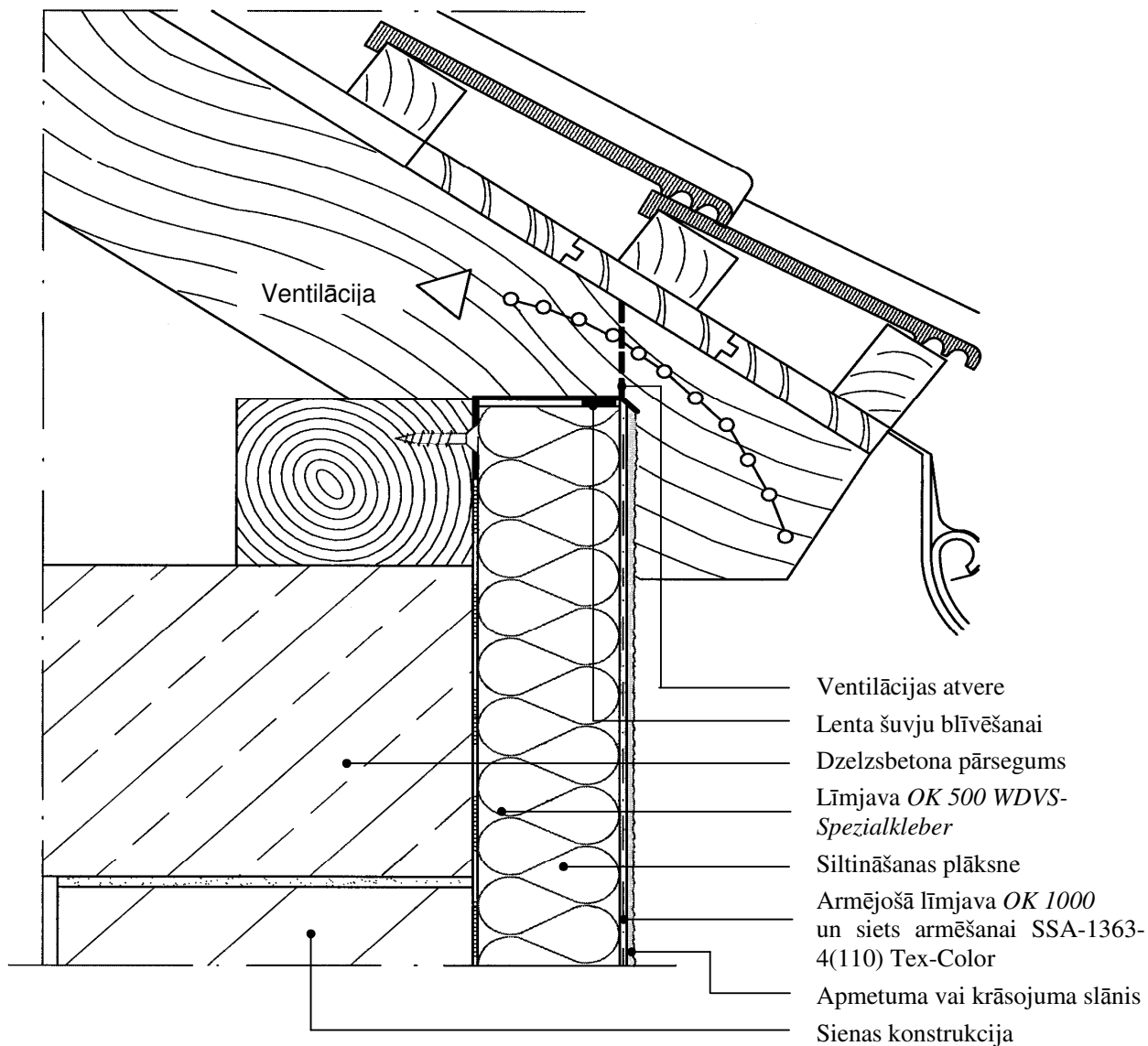
Dekoratīvā apmetuma vai krāsojuma slānis

**Siltināšanas mezgls pie slīpā jumta
apakšas**

Tex-Color
2001

Lapa:
WDVS/03

Tex-Therm siltināšanas sistēma (pieslēgumu un mezglu siltināšana)

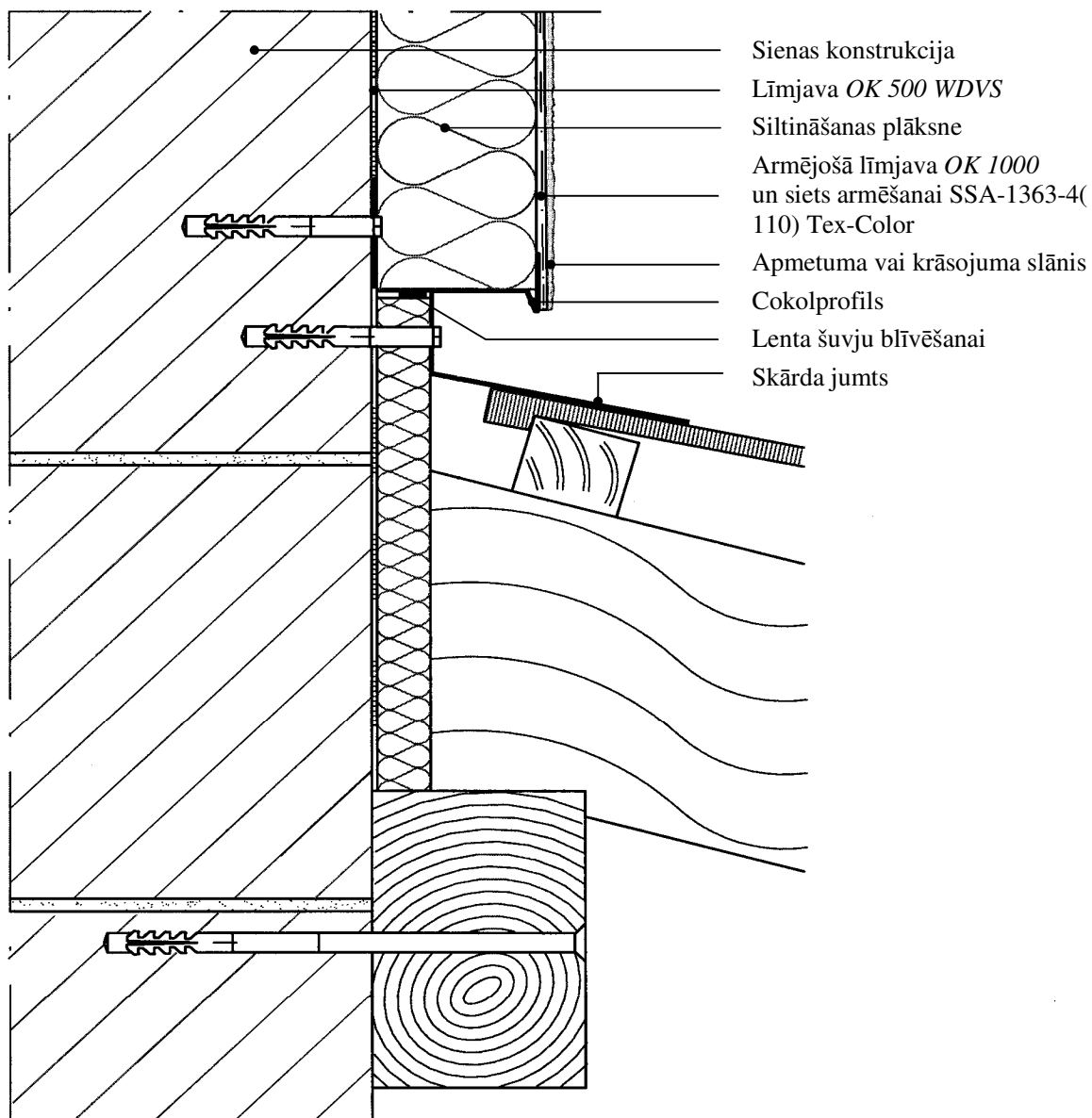


Siltināšana pie ventilācijas atverēm

Tex-Color
2001

Lapa:
WDVS/04

Tex-Therm siltināšanas sistēma (pieslēgumu un mezglu siltināšana)

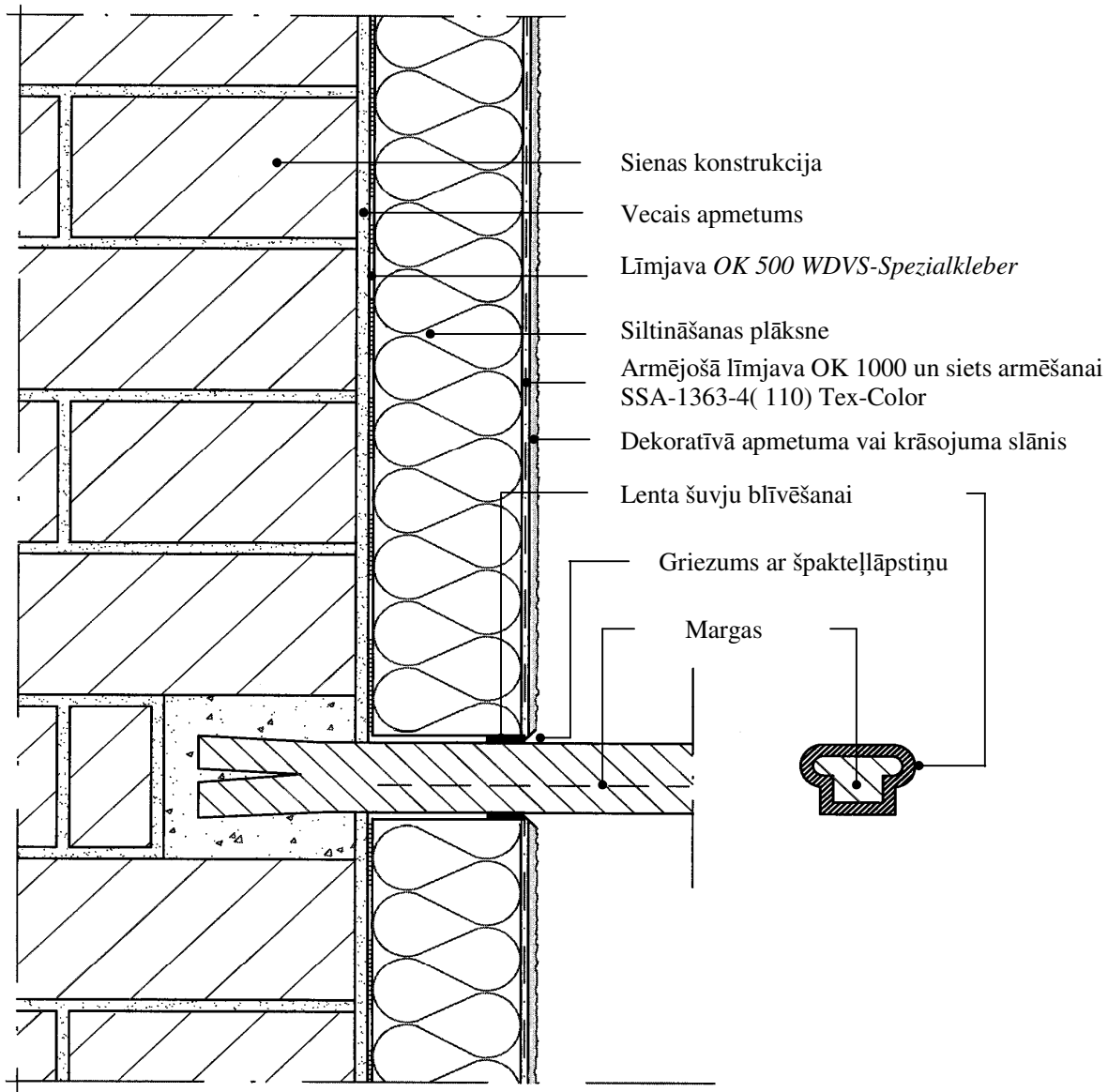


**Siltināšanas mezgls pie slīpā jumta
pieslēguma sienai**

Tex-Color
2001

Lapa:
WDVS/05

Tex-Therm siltināšanas sistēma (pieslēgumu un mezglu siltināšana)

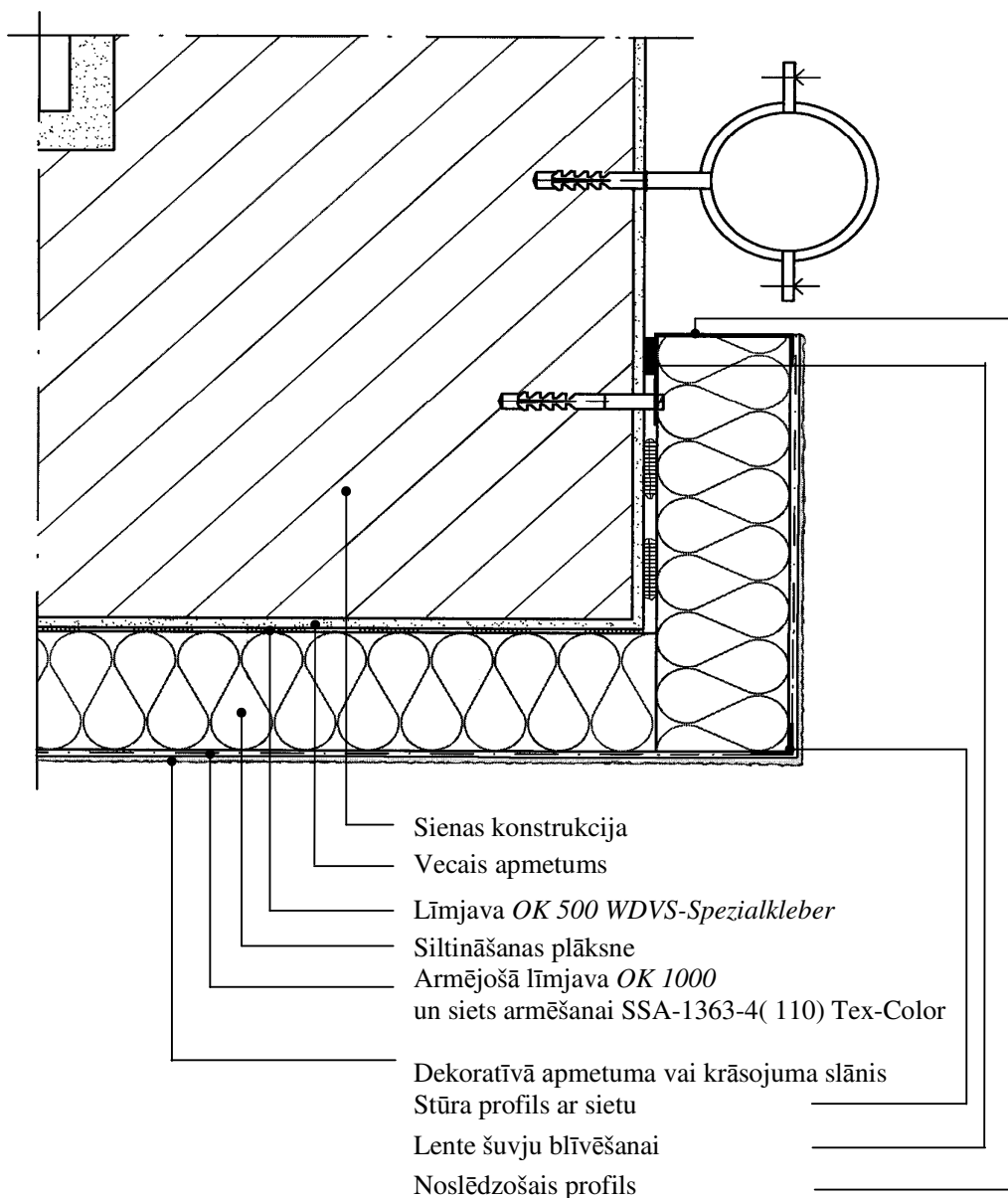


**Samontētu margu detaļu
hermetizācija**

Tex-Color
2001

Lapa:
WDVS/06

Tex-Therm siltināšanas sistēma (pieslēgumu un mezglu siltināšana)

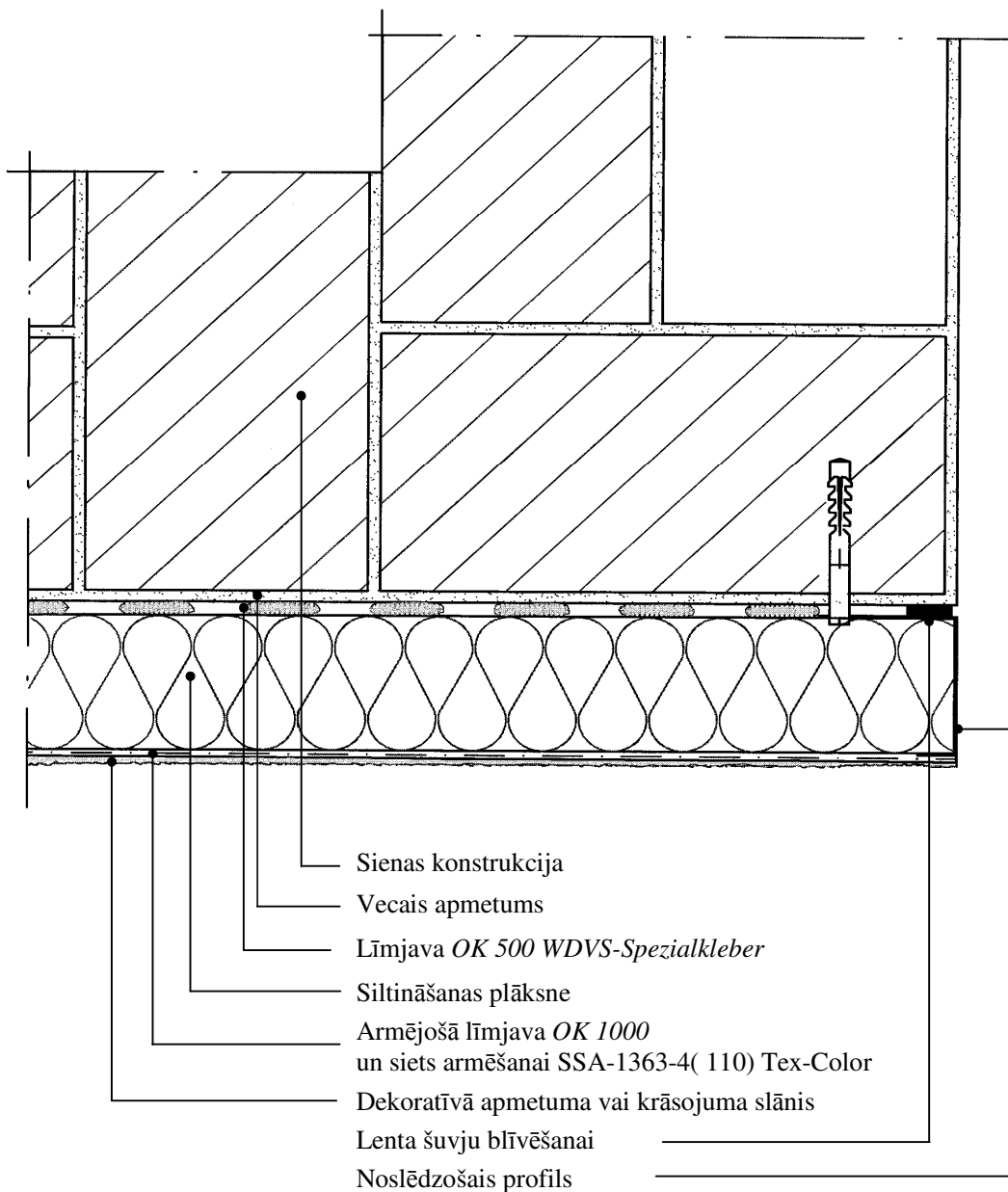


Atsevišķu fasādes detaļu siltināšana

Tex-Color
2001

Lapa:
WDVS/07

Tex-Therm siltināšanas sistēma (pieslēgumu un mezglu siltināšana)

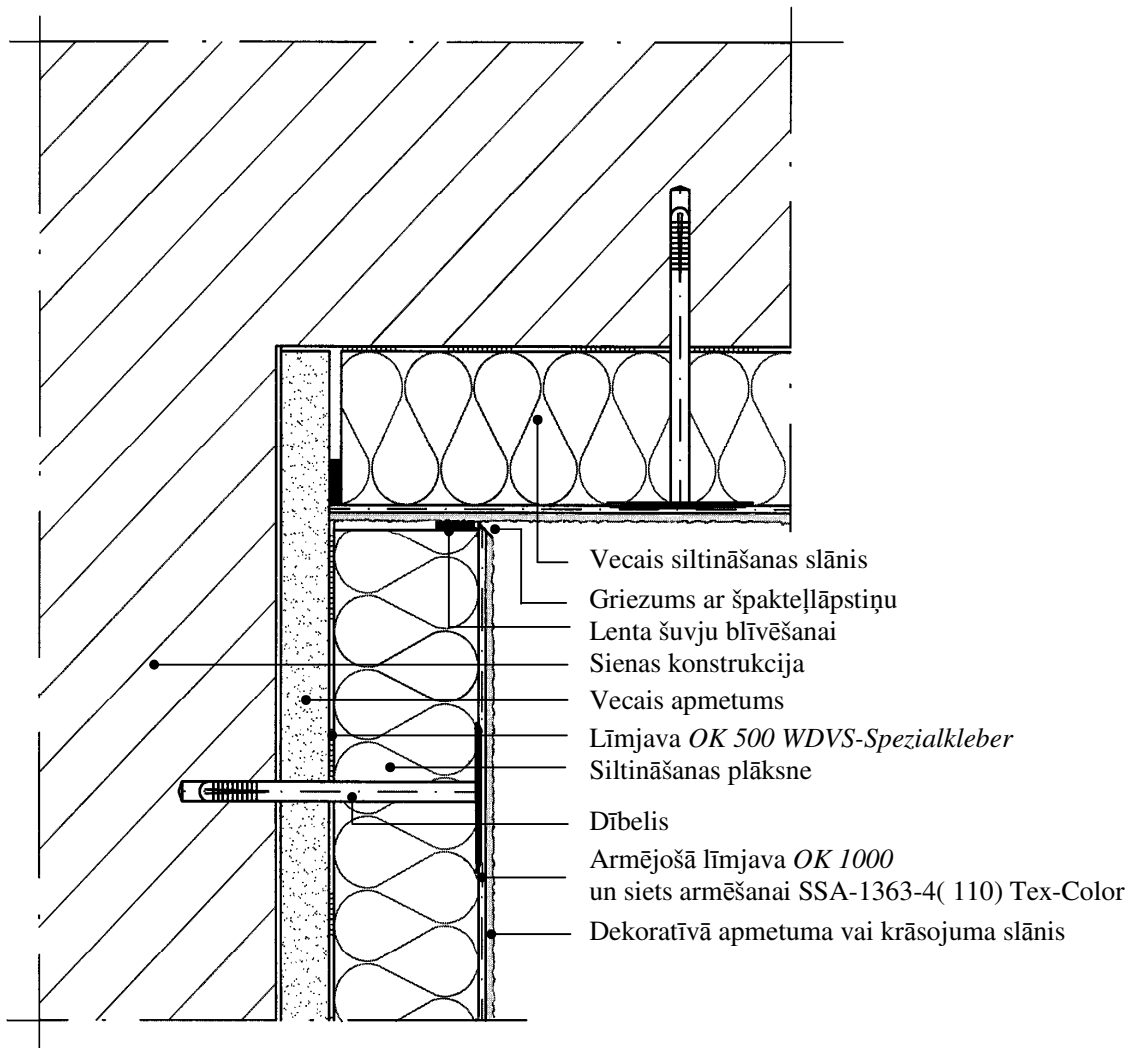


Sienu siltināšana pie ēkas stūra

Tex-Color
2001

Lapa:
WDVS/08

Tex-Therm siltināšanas sistēma (pieslēgumu un mezglu siltināšana)

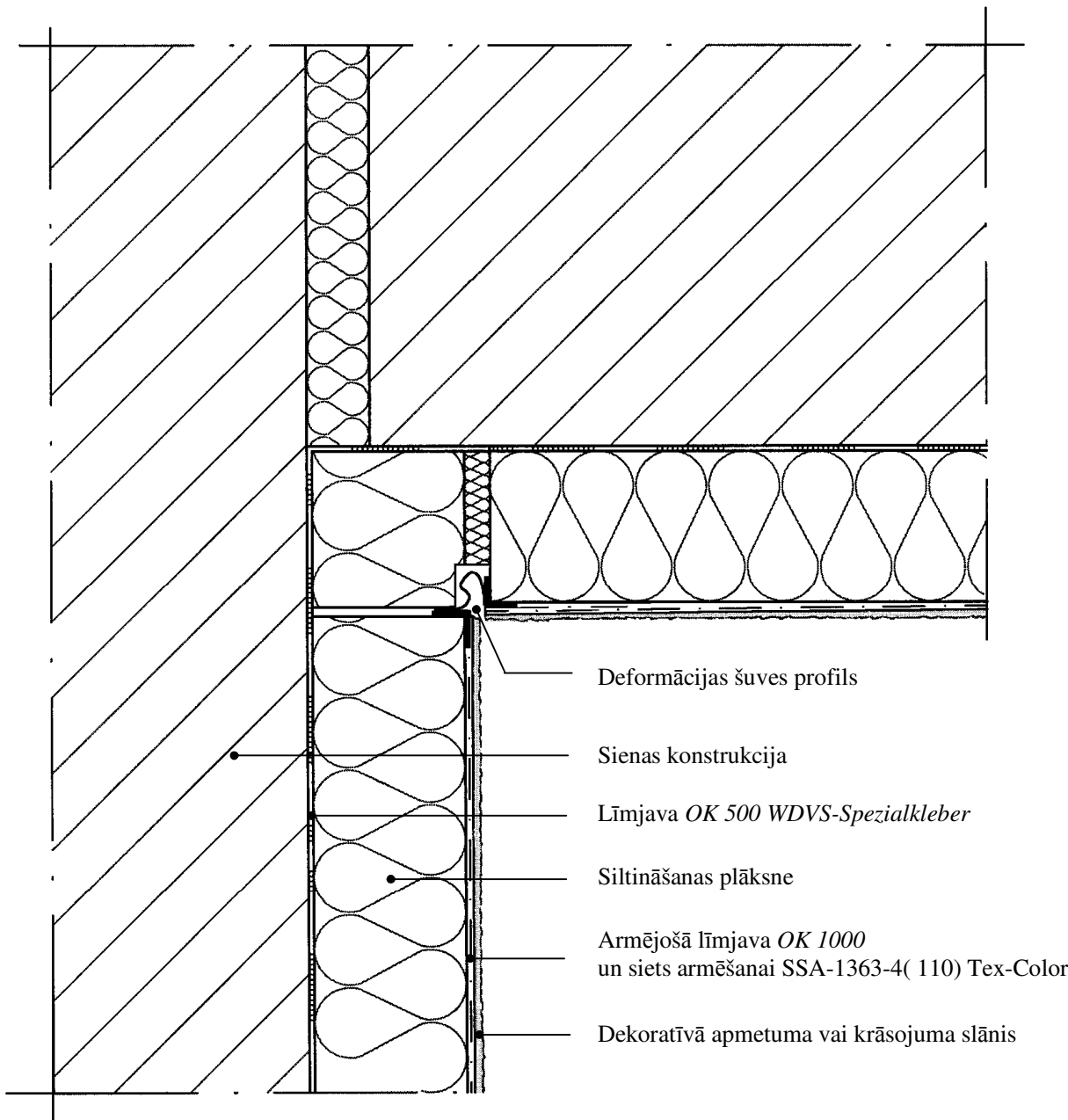


**Vecās un jaunās siltināšanas kārtu
savienojuma mezgls**

Tex-Color
2001

Lapa:
WDVS/09

Tex-Therm siltināšanas sistēma (pieslēgumu un mezglu siltināšana)



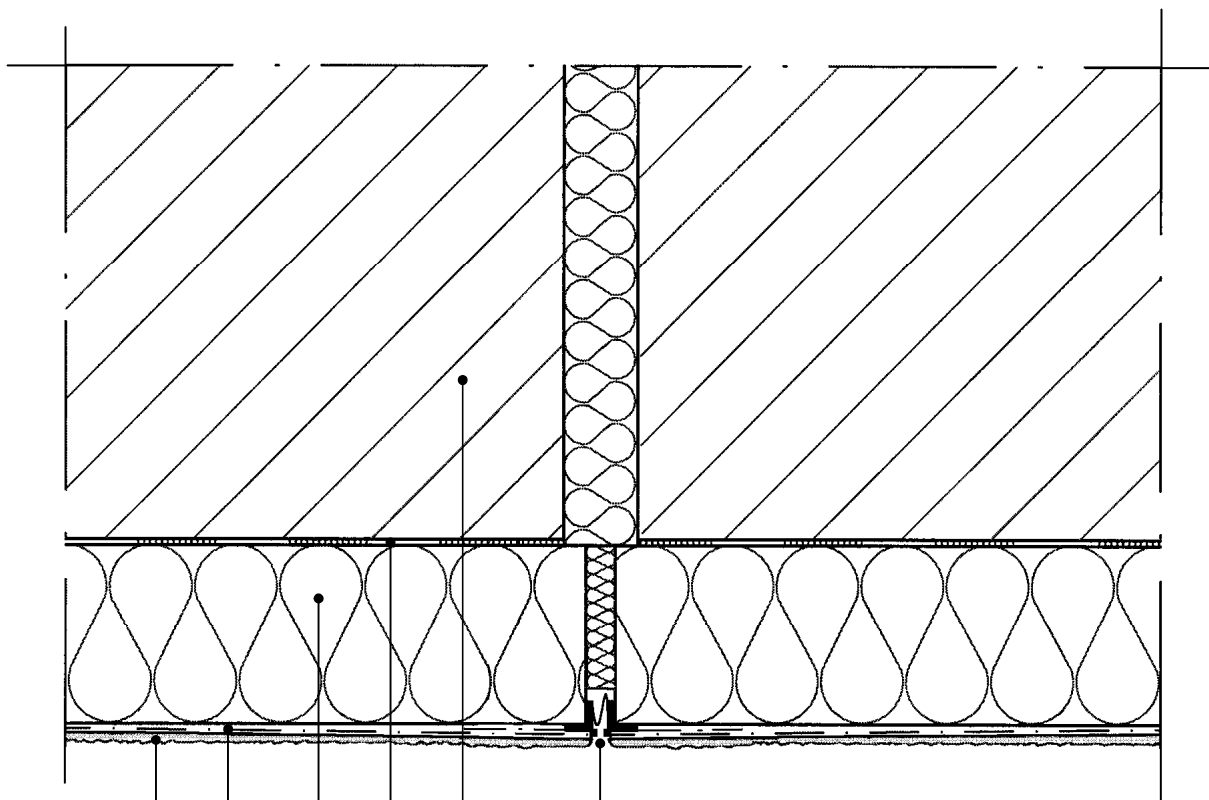
**Deformācijas šuves ierīkošana pie
ēkas stūra**

Tex-Color
2001

Lapa:
WDVS/10

Tex-Therm siltināšanas sistēma

(pieslēgumu un mezglu siltināšana)



Deformācijas šuves profils

Sienas konstrukcija

Līmjava *OK 500 WDVS-Spezialkleber*

Siltināšanas plāksne

Armējošā līmjava *OK 1000*

un siets armēšanai *SSA-1363-4(110) Tex-Color*

Dekoratīvā apmetuma vai krāsojuma slānis

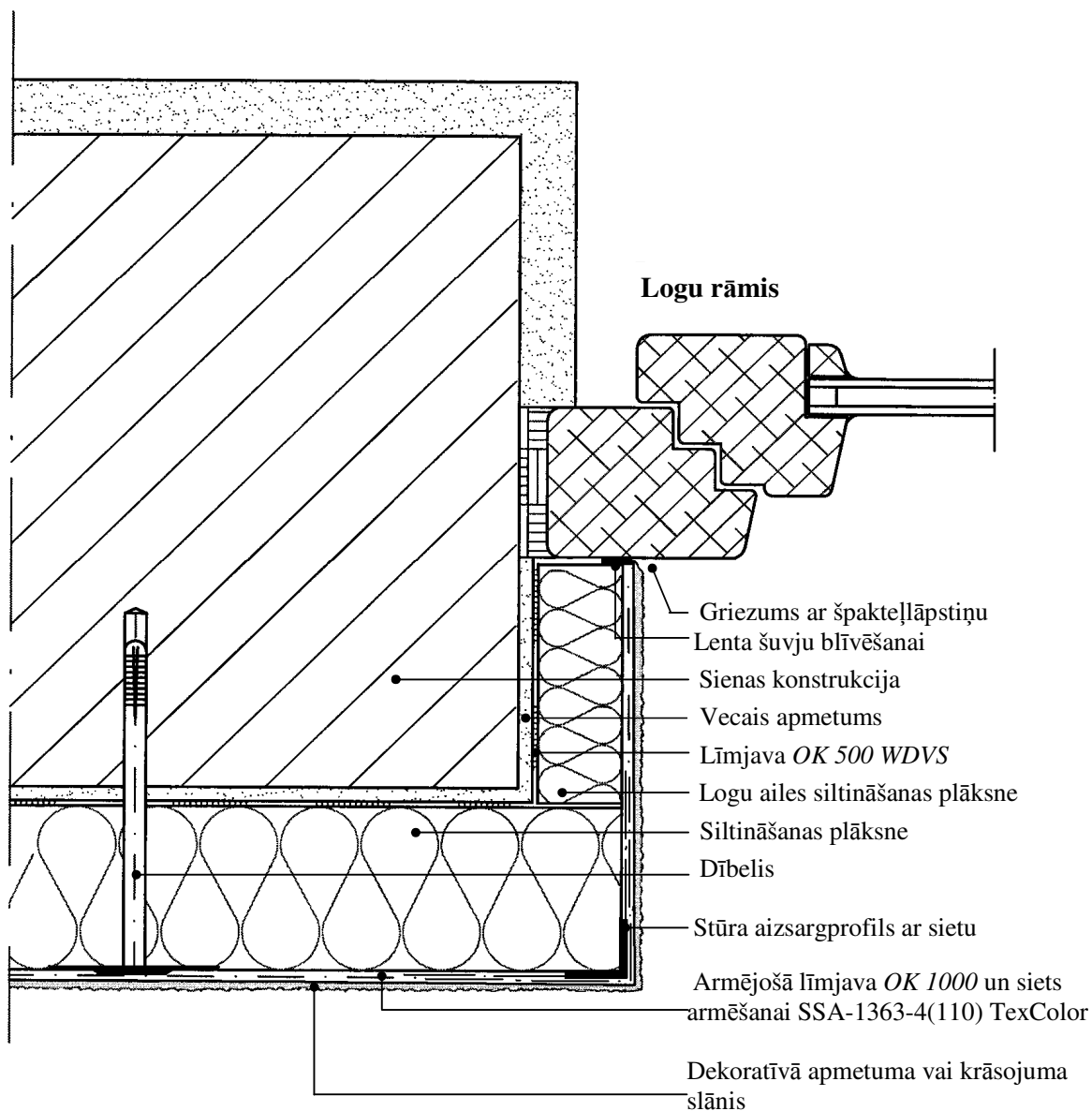
Deformācijas šuves ierīkošana taisnā sienā

Tex-Color
2001

Lapa:
WDVS/11

Tex-Therm siltināšanas sistēma

(pieslēgumu un mezglu siltināšana)

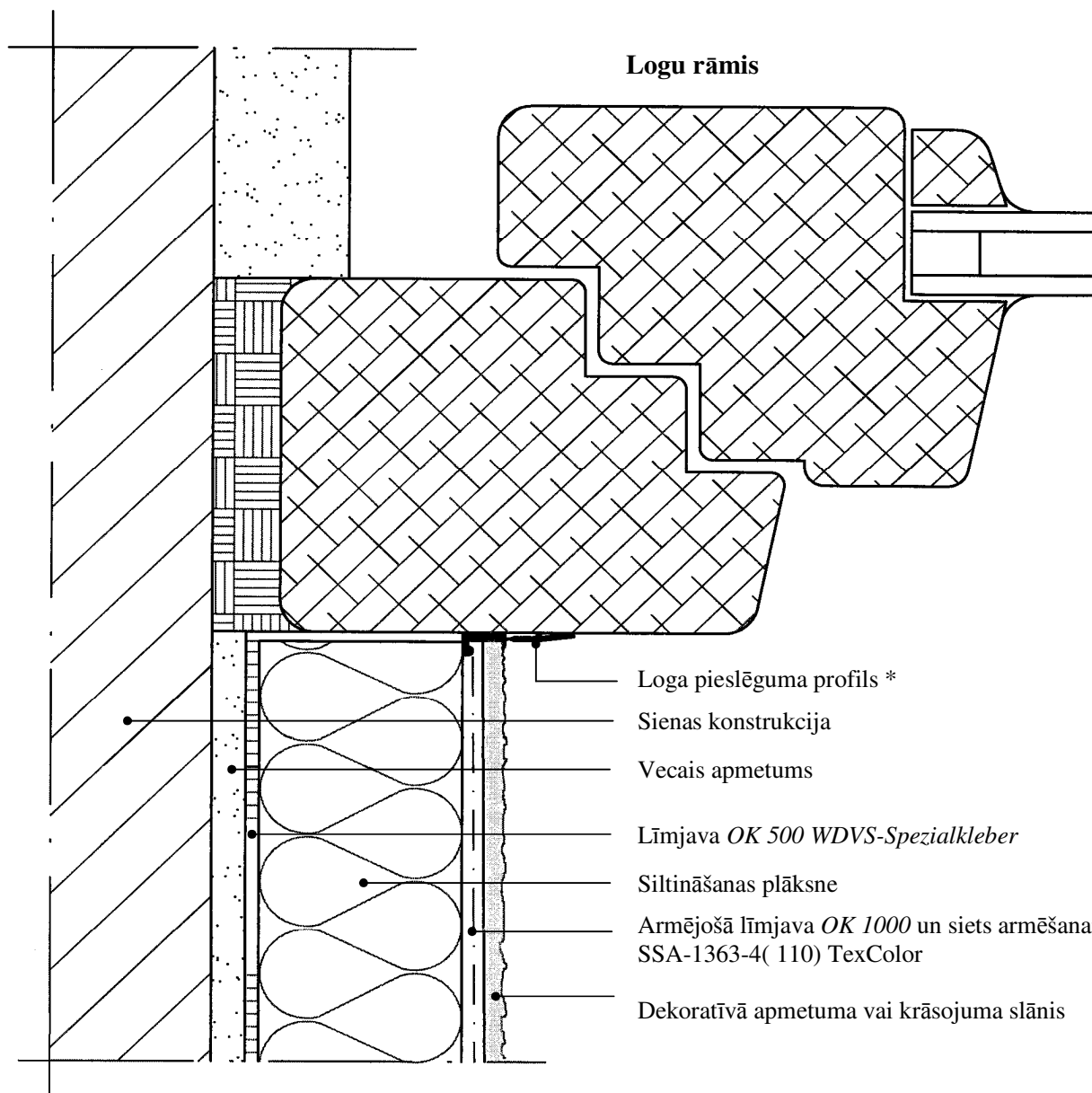


**Logu ailes siltināšana, izmantojot
blīvējošo lentu**

Tex-Color
2001

Lapa:
WDVS/12

Tex-Therm siltināšanas sistēma (pieslēgumu un mezglu siltināšana)



- Loga pieslēguma profils *
- Sienas konstrukcija
- Vecais apmetums
- Līmjava *OK 500 WDVS-Spezialkleber*
- Siltināšanas plāksne
- Armējošā līmjava *OK 1000* un siets armēšanai *SSA-1363-4(110) TexColor*
- Dekoratīvā apmetuma vai krāsojuma slānis

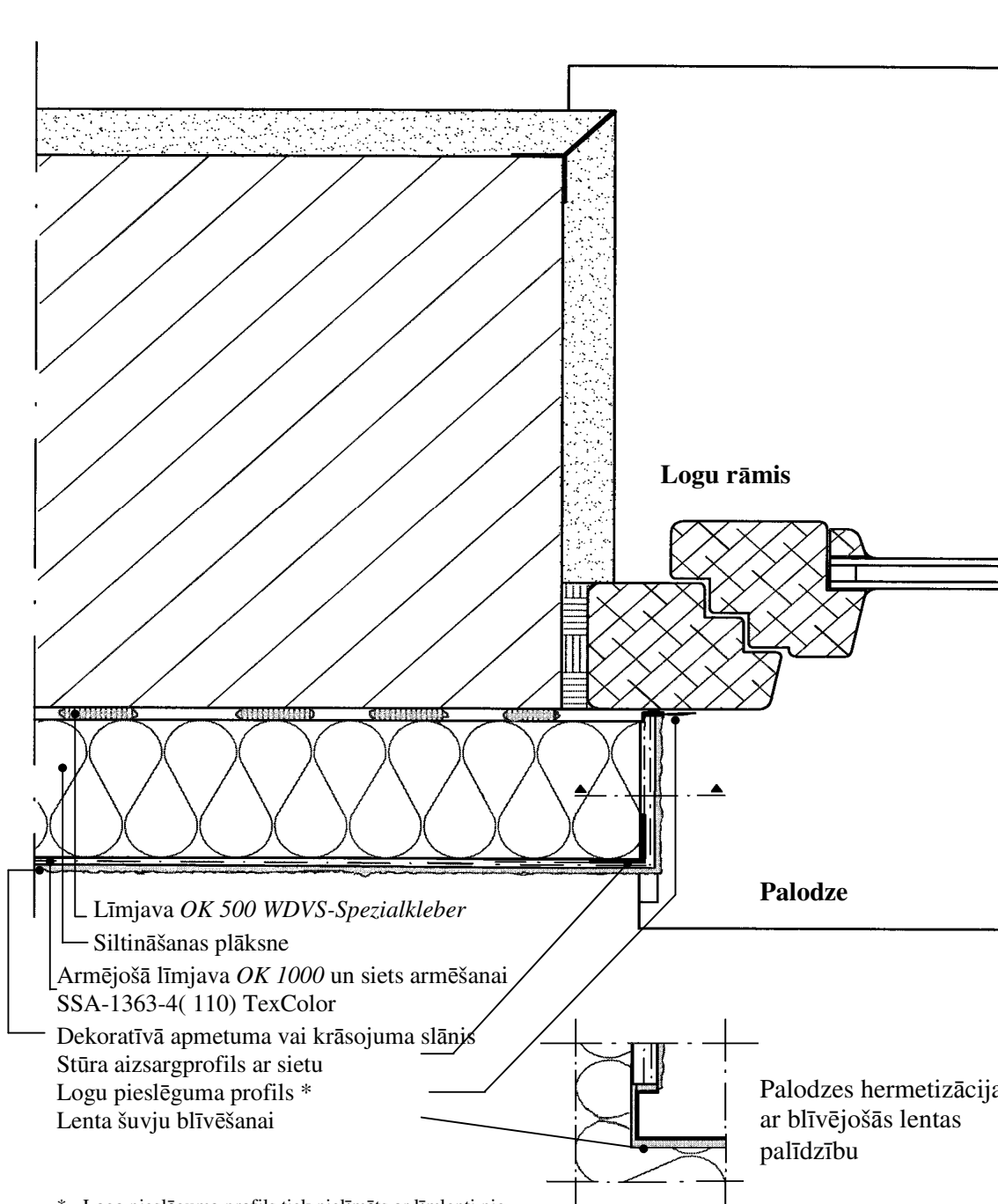
* - Loga pieslēguma profils tiek pielīmēts ar līmlenti pie loga rāmja un apmests. Profilam ir īpaša sloksne ar līmes kārtu, pie kuras tiek pielīmēta plēve loga rāmja aizsardzībai apmešanas darbu laikā. Pēc darbu pabeigšanas šī sloksne tiek atdalīta.

**Logu ailes siltināšana, izmantojot
logu pieslēguma profilu ar sietu**

Tex-Color
2001

Lapas:
WDVS/13

Tex-Therm siltināšanas sistēma (pieslēgumu un mezglu siltināšana)



- Līmjava OK 500 WDVS-Spezialkleber
- Siltināšanas plāksne
- Armējošā līmjava OK 1000 un siets armēšanai SSA-1363-4(110) TexColor
- Dekoratīvā apmetuma vai krāsojuma slānis
- Stūra aizsargprofils ar sietu
- Logu pieslēguma profils *
- Lenta šuvju blīvēšanai

Palodze

Logu rāmis

Palodzes hermetizācija
ar blīvējošās lentas
palīdzību

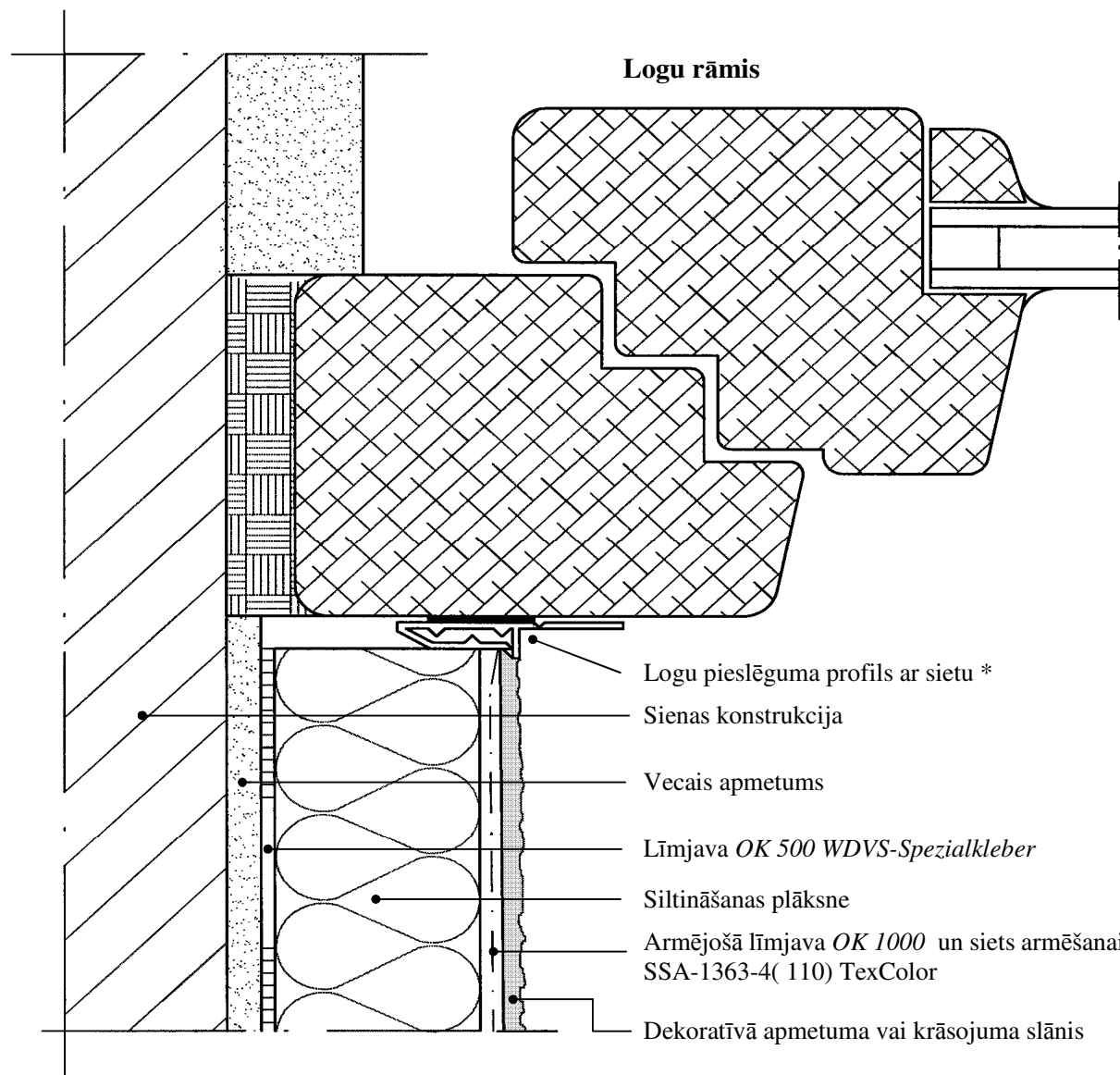
* - Loga pieslēguma profils tiek pielīmēts ar līmlenti pie loga rāmja un apmests. Profilam ir īpaša sloksne ar līmes kārtu, pie kuras tiek pielīmēta plēve loga rāmja aizsardzībai aomešanas darbu laikā. Pēc darbu pabeigšanas šī sloksne tiek atdalīta.

Logu ailes izveidošana, izmantojot logu pieslēguma profilu

Tex-Color
2001

Lapas:
WDVS/14

Tex-Therm siltināšanas sistēma (pieslēgumu un mezglu siltināšana)



- Logu rāmis
- Logu pieslēguma profils ar sietu *
- Sienas konstrukcija
- Vecais apmetums
- Līmjava OK 500 WDVS-Spezialkleber
- Siltināšanas plāksne
- Armējošā līmjava OK 1000 un siets armēšanai SSA-1363-4(110) TexColor
- Dekoratīvā apmetuma vai krāsojuma slānis

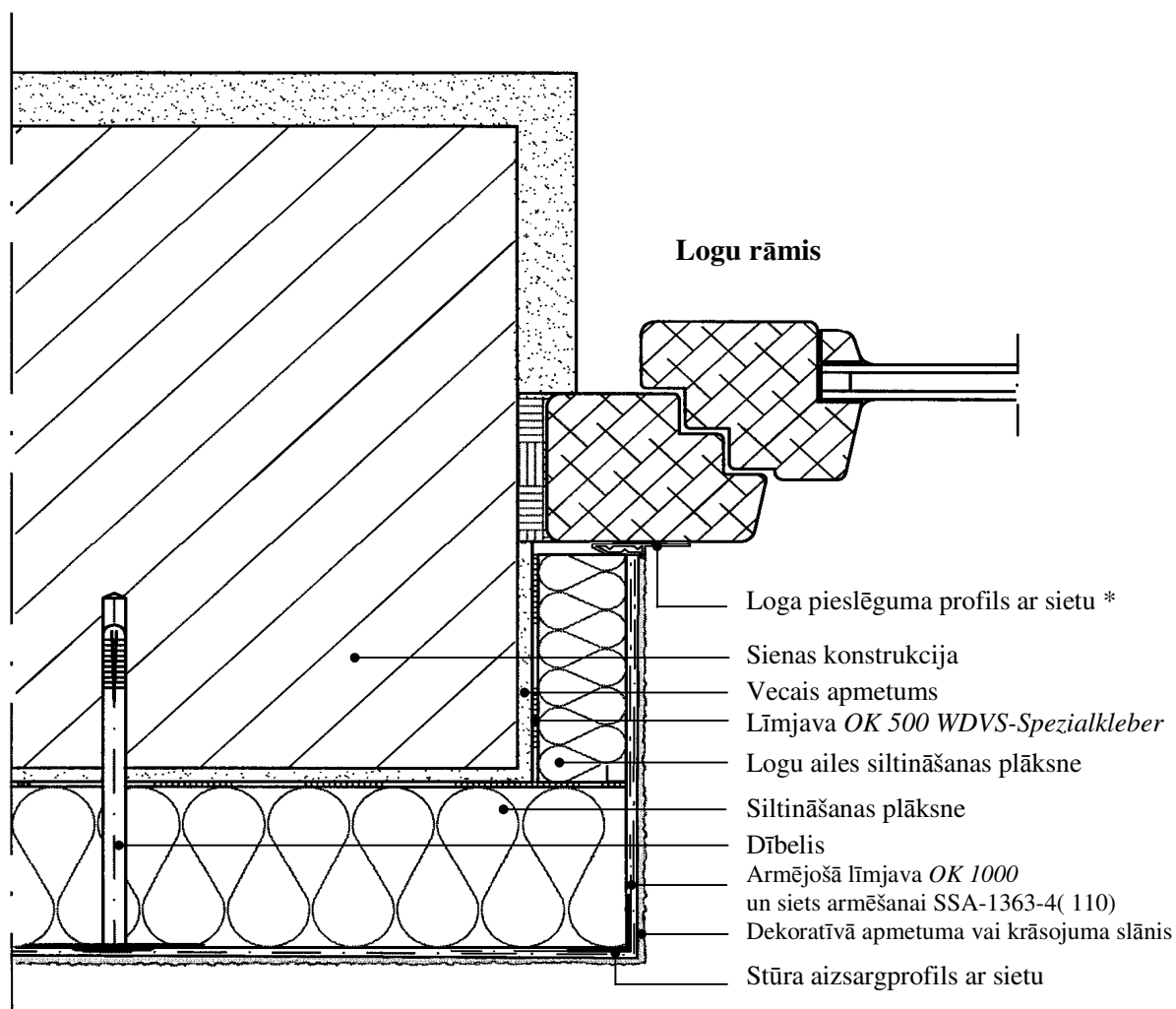
* - Loga pieslēguma profils tiek pielīmēts ar līmlenti pie loga rāmja un apmests. Profilam ir īpaša sloksne ar līmes kārtu, pie kuras tiek pielīmēta plēve loga rāmja aizsardzībai apmešanas darbu laikā. Pēc darbu pabeigšanas šī sloksne tiek atdalīta.

Logu ailes siltināšana, izmantojot logu pieslēguma profilu ar sietu

Tex-Color
2001

Lapas:
WDVS/15

Tex-Therm siltināšanas sistēma (pieslēgumu un mezglu siltināšana)



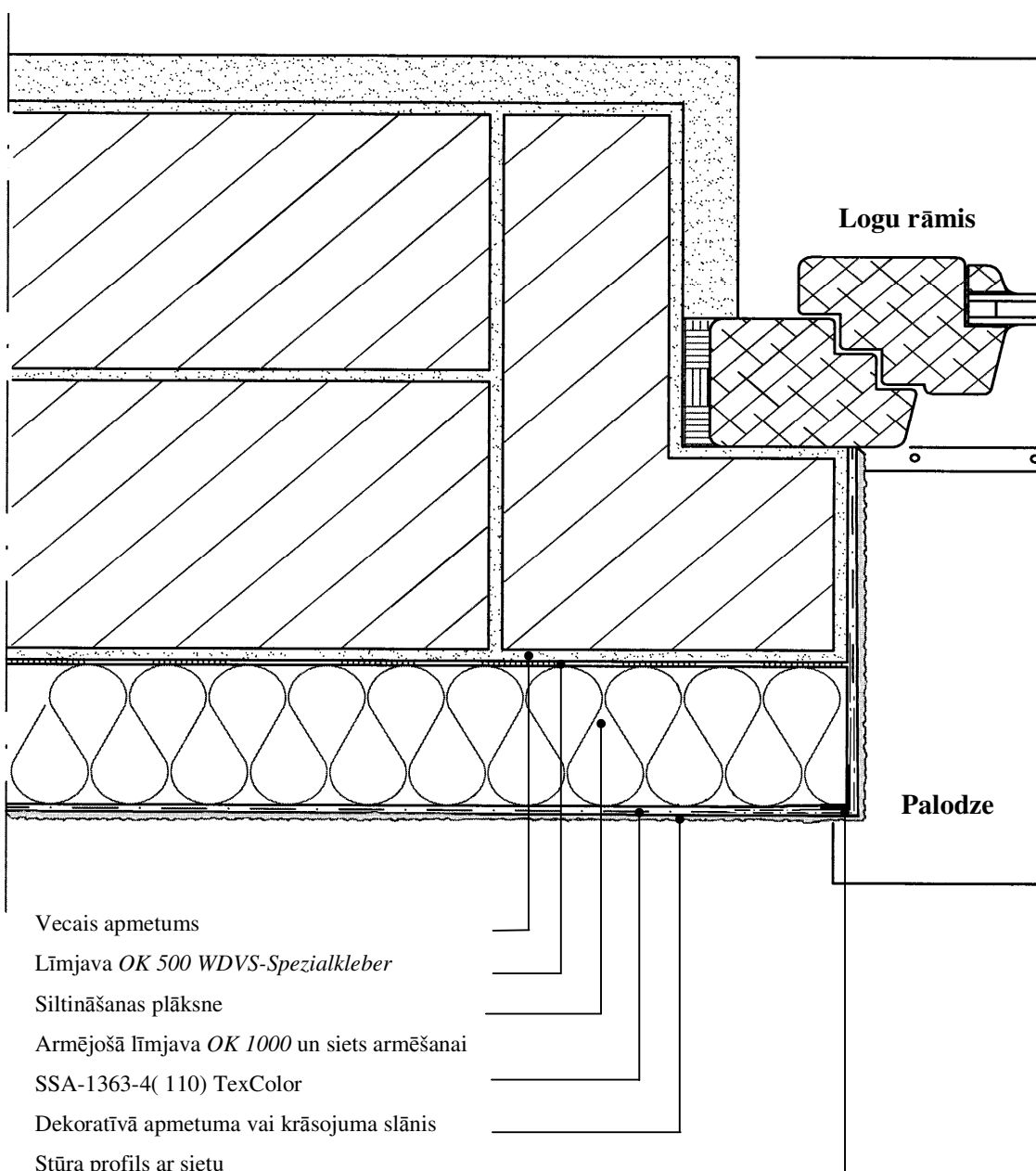
* - Loga pieslēguma profils tiek pielīmēts ar līmlenti pie loga rāmja un apmests. Profilam ir īpaša sloksne ar līmes kārtu, pie kuras tiek pielīmēta plēve loga rāmja aizsardzībai apmešanas darbu laikā. Pēc darbu pabeigšanas šī sloksne tiek atdalīta.

Logu ailes siltināšana, izmantojot logu pieslēguma profilu ar sietu

Tex-Color
2001

Lapas:
WDVS/16

Tex-Therm siltināšanas sistēma (pieslēgumu un mezglu siltināšana)

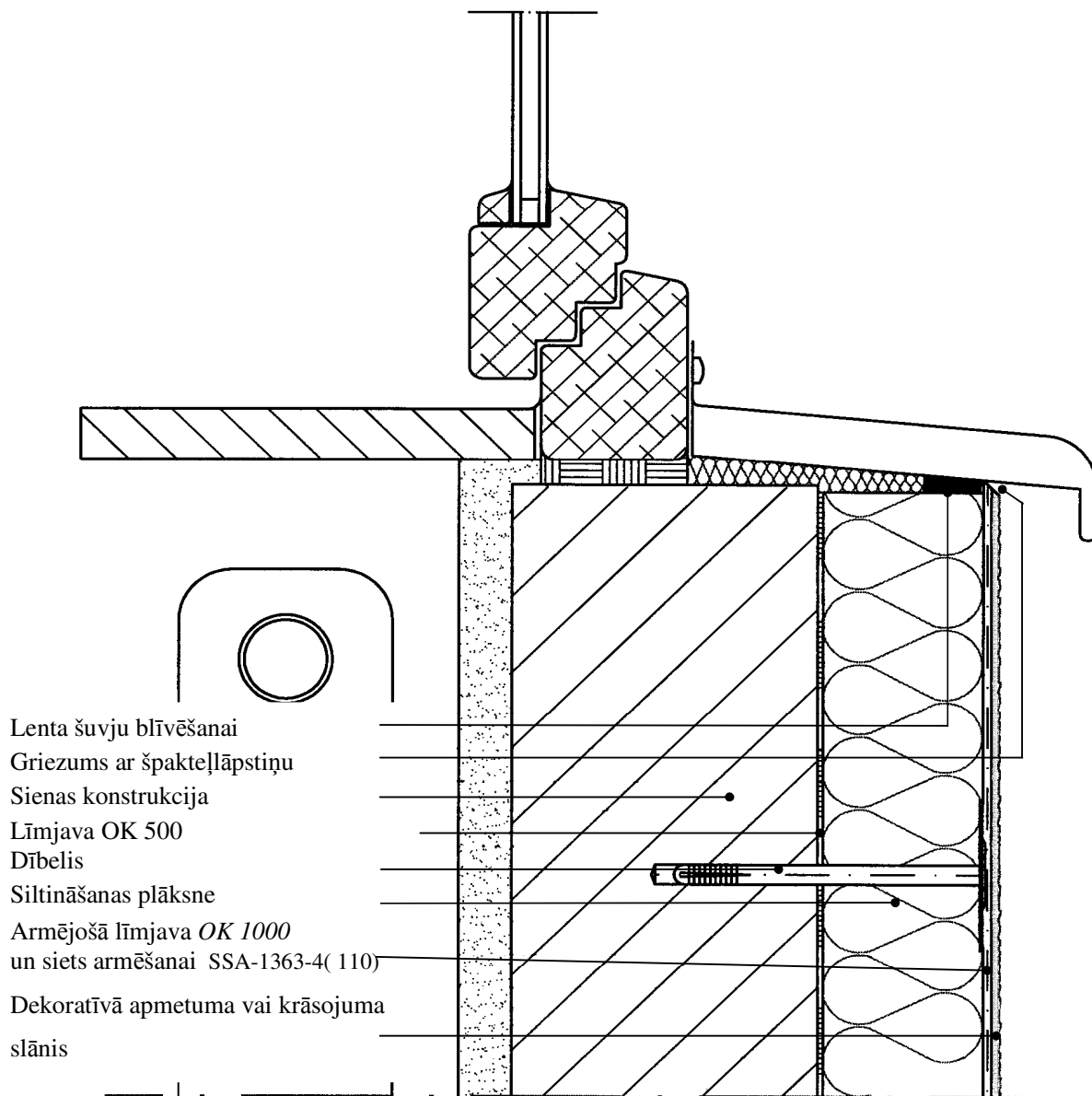


**Sienu siltināšana, nesiltinot logu
ailes (veidojas termotilti)**

Tex-Color
2001

Lapas:
WDVS/17

Tex-Therm siltināšanas sistēma (pieslēgumu un mezglu siltināšana)

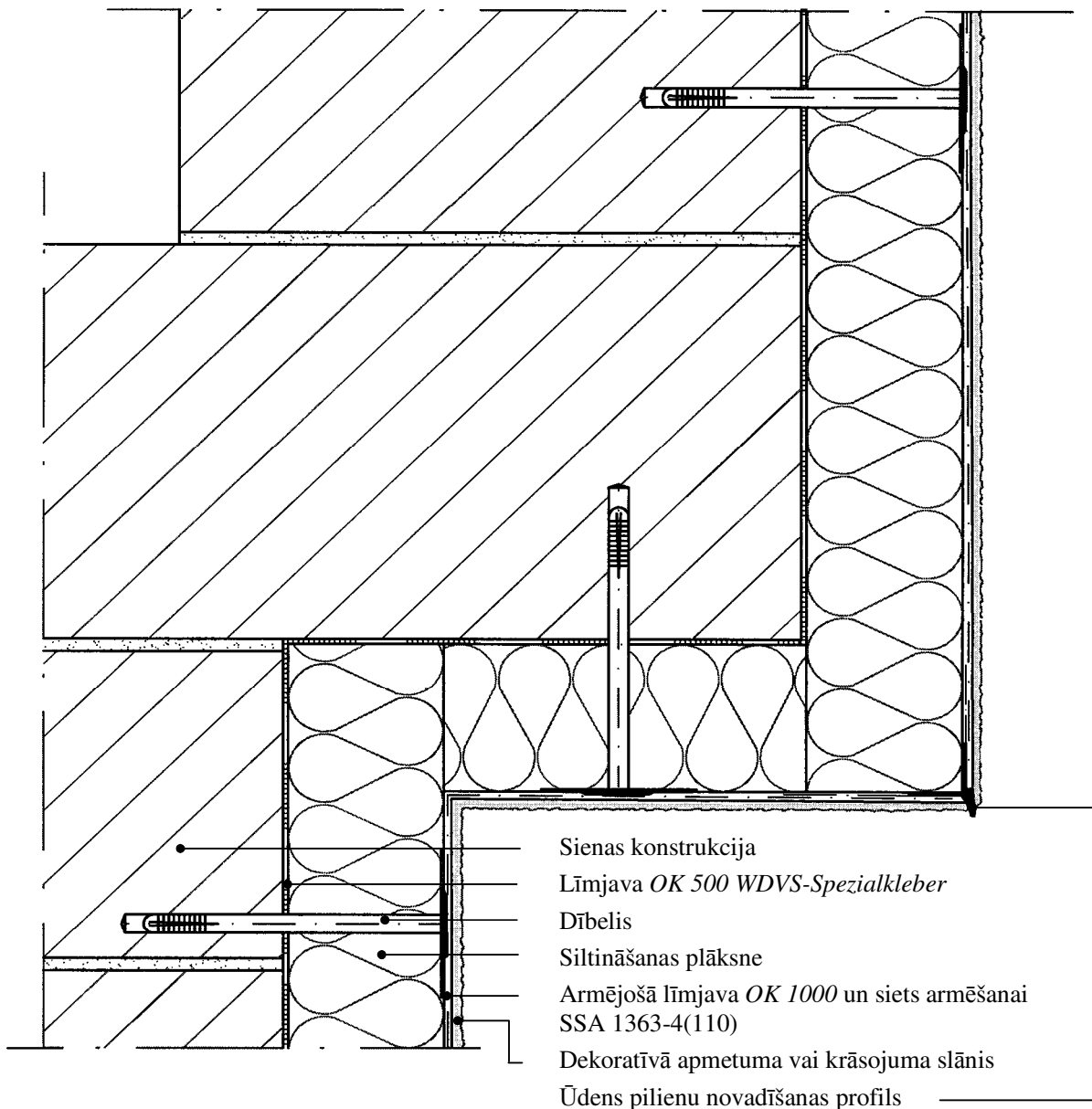


**Siltināšanas savienojuma mezgls ar
palodzi**

Tex-Color
2001

Lapas:
WDVS/18

Tex-Therm siltināšanas sistēma (pieslēgumu un mezglu siltināšana)

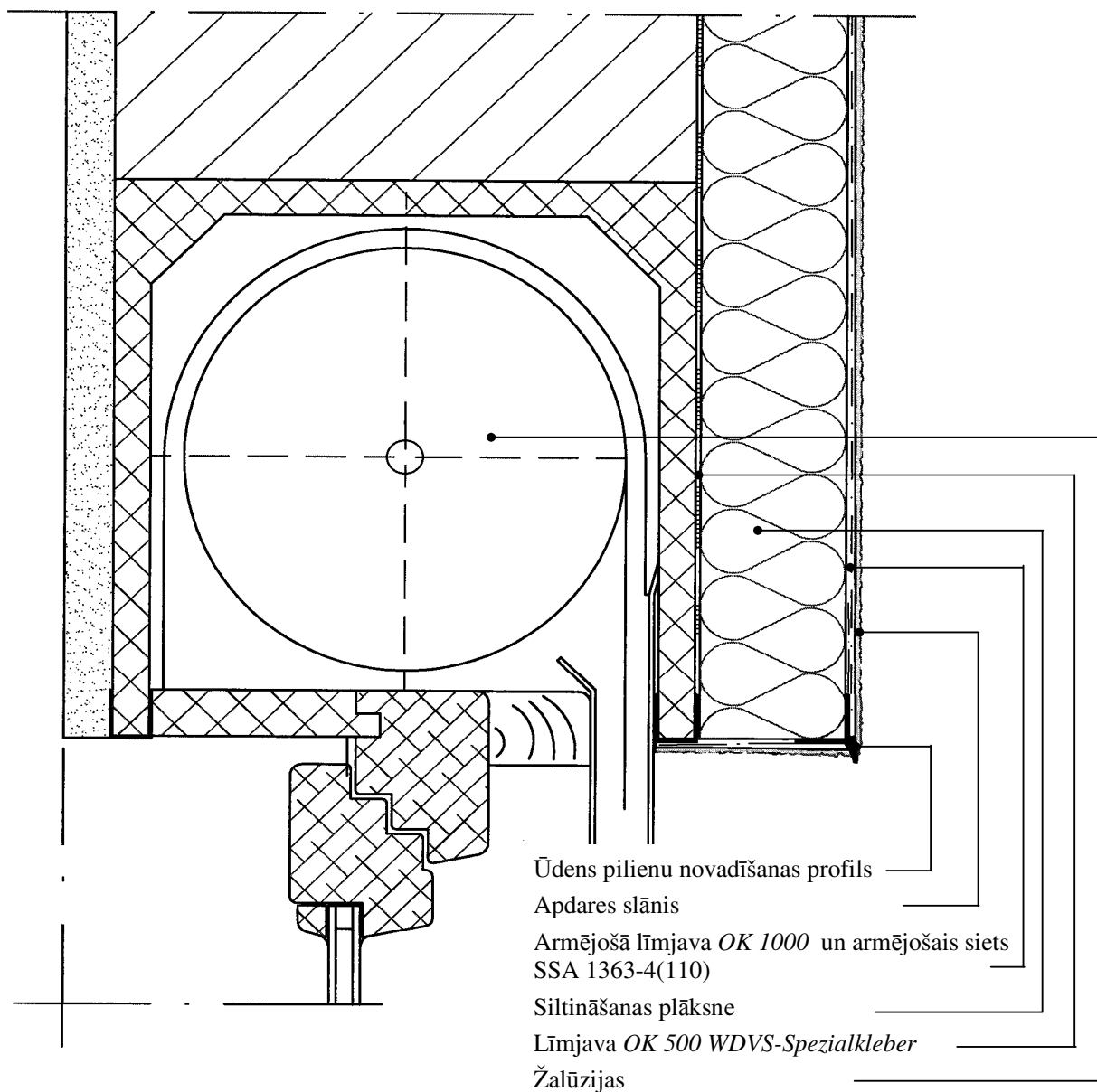


**Sienu siltināšana, izmantojot profilu
ūdens pilienu novadīšanai**

Tex-Color
2001

Lapas:
WDVS/19

Tex-Therm siltināšanas sistēma (pieslēgumu un mezglu siltināšana)



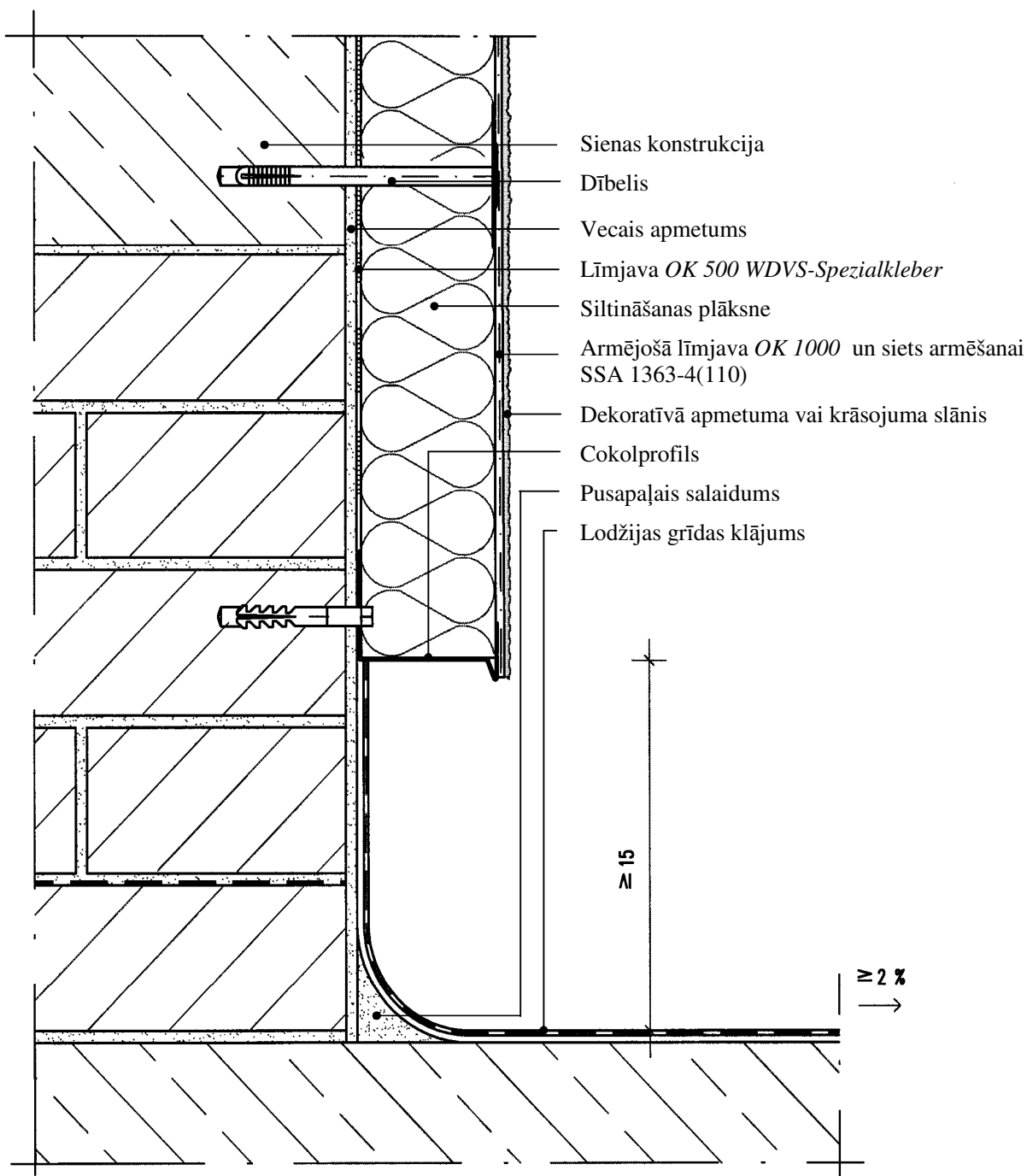
**Siltināšana pie žalūzijām, izmantojot
ūdens novadīšanas profilu**

Tex-Color
2001

Lapas:
WDVS/20

Tex-Therm siltināšanas sistēma

(pieslēgumu un mezglu siltināšana)



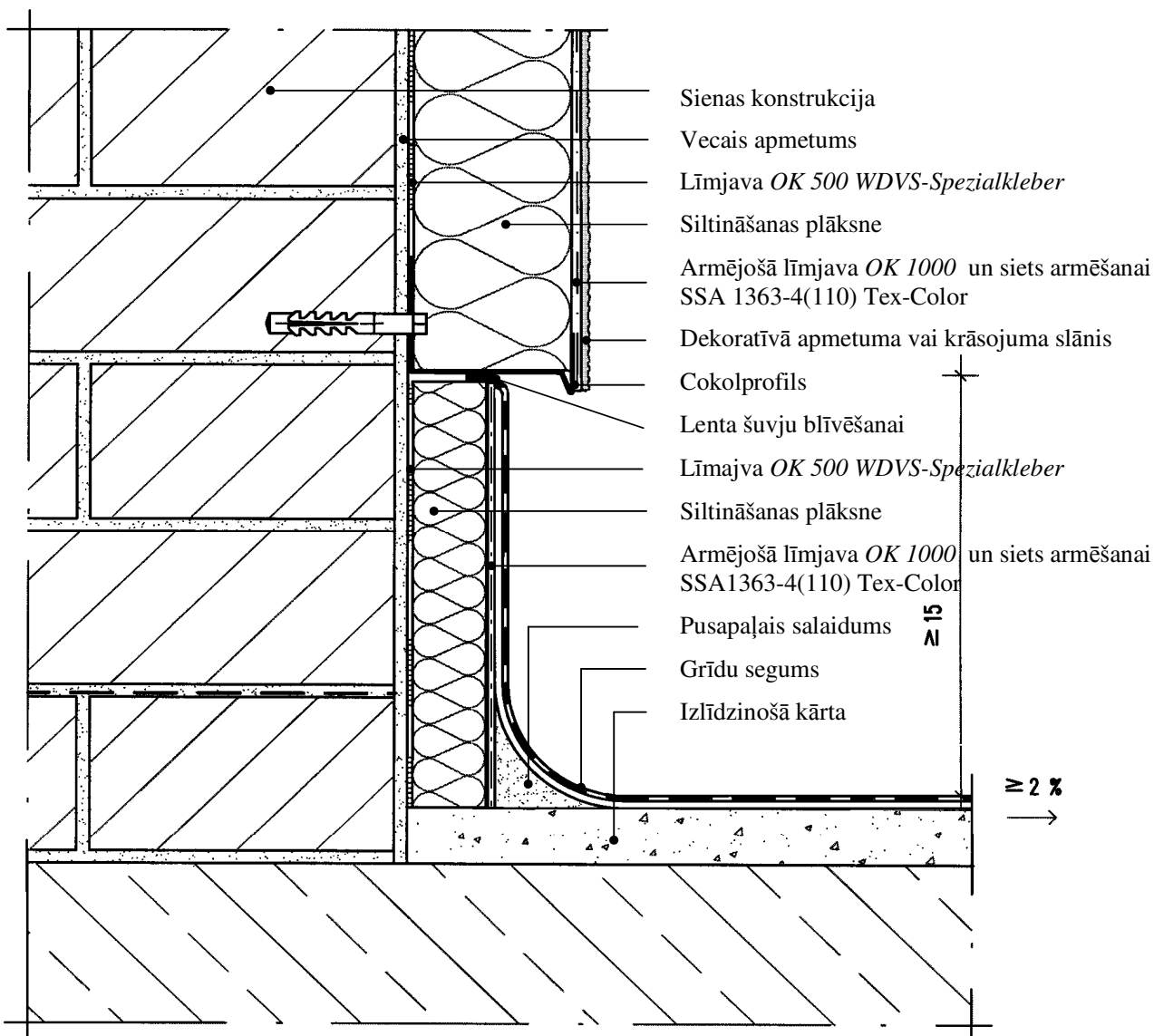
Sienu siltināšana lodžijās pie esošā grīdu seguma (veidojas termotilti)

Tex-Color
2001

Lapas:
WDVS/21

Tex-Therm siltināšanas sistēma

(pieslēgumu un mezglu siltināšana)



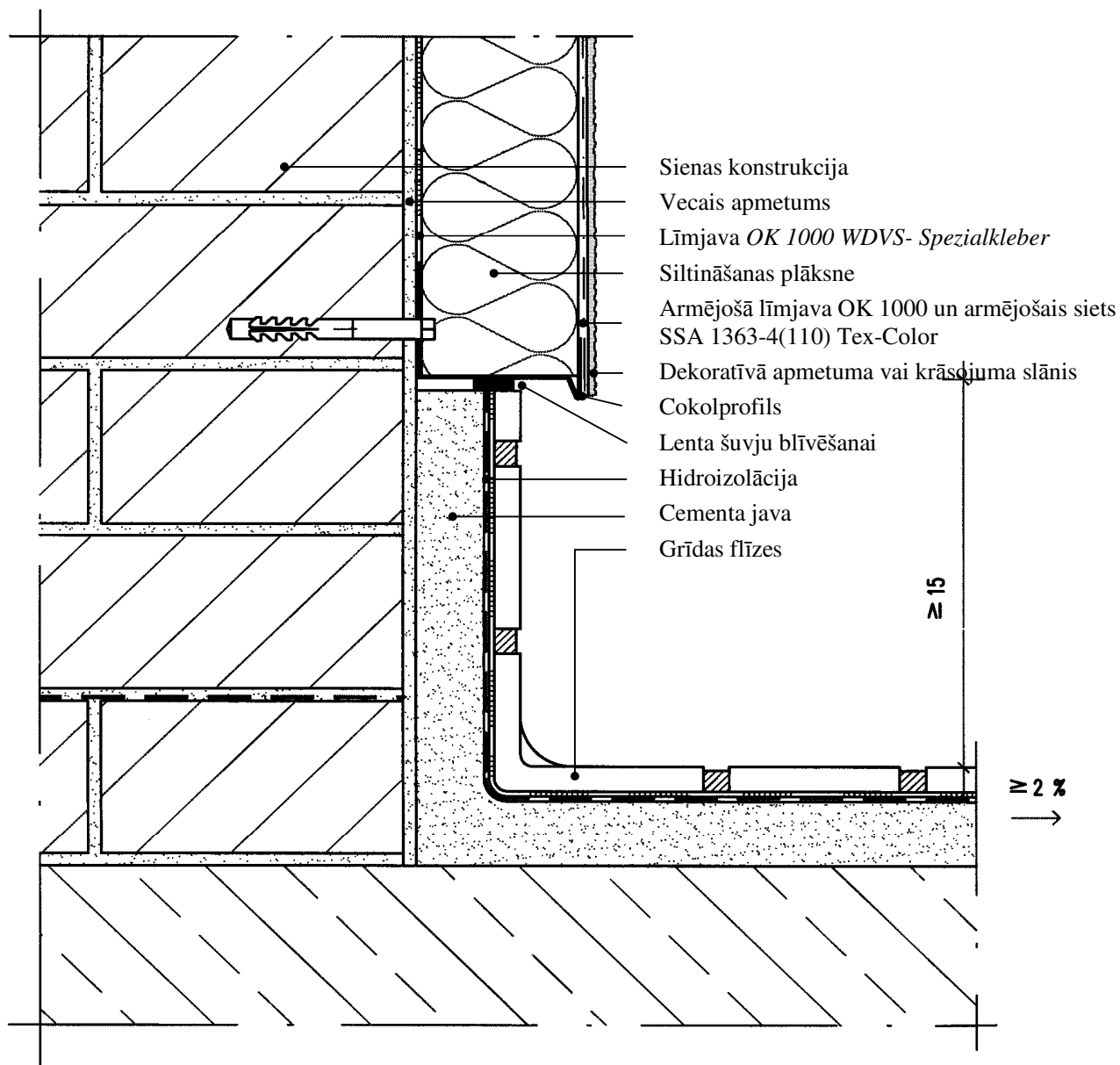
Sienu siltināšana lodžijās pie grīdu seguma (lejamie materiāli)

Tex-Color
2001

Lapas:
WDVS/22

Tex-Therm siltināšanas sistēma

(pieslēgumu un mezglu siltināšana)



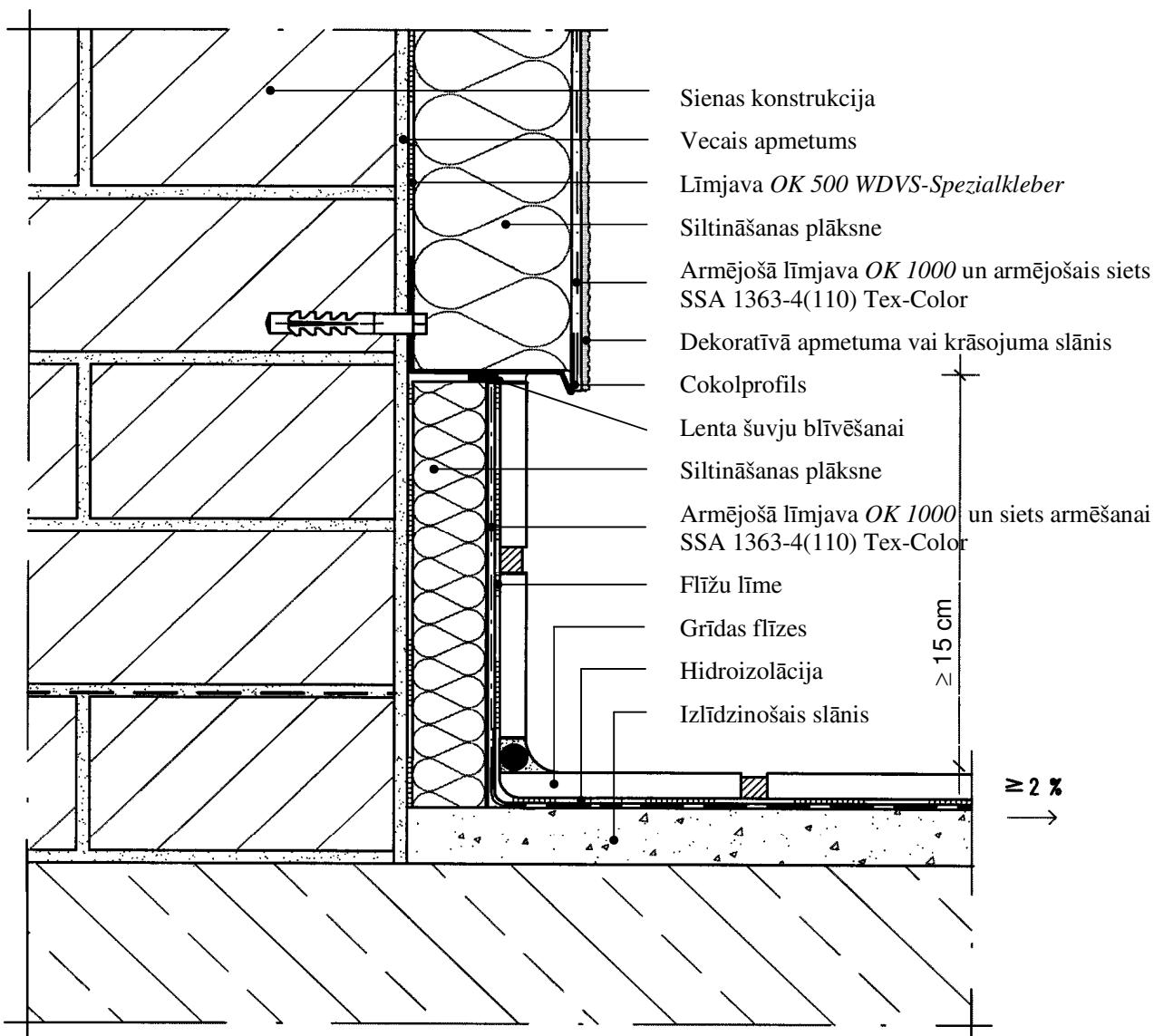
Sienu siltināšana lodžijās pie pārseguma (veidojas termotilti)

Tex-Color
2001

Lapas:
WDVS/23

Tex-Therm siltināšanas sistēma

(pieslēgumu un mezglu siltināšana)

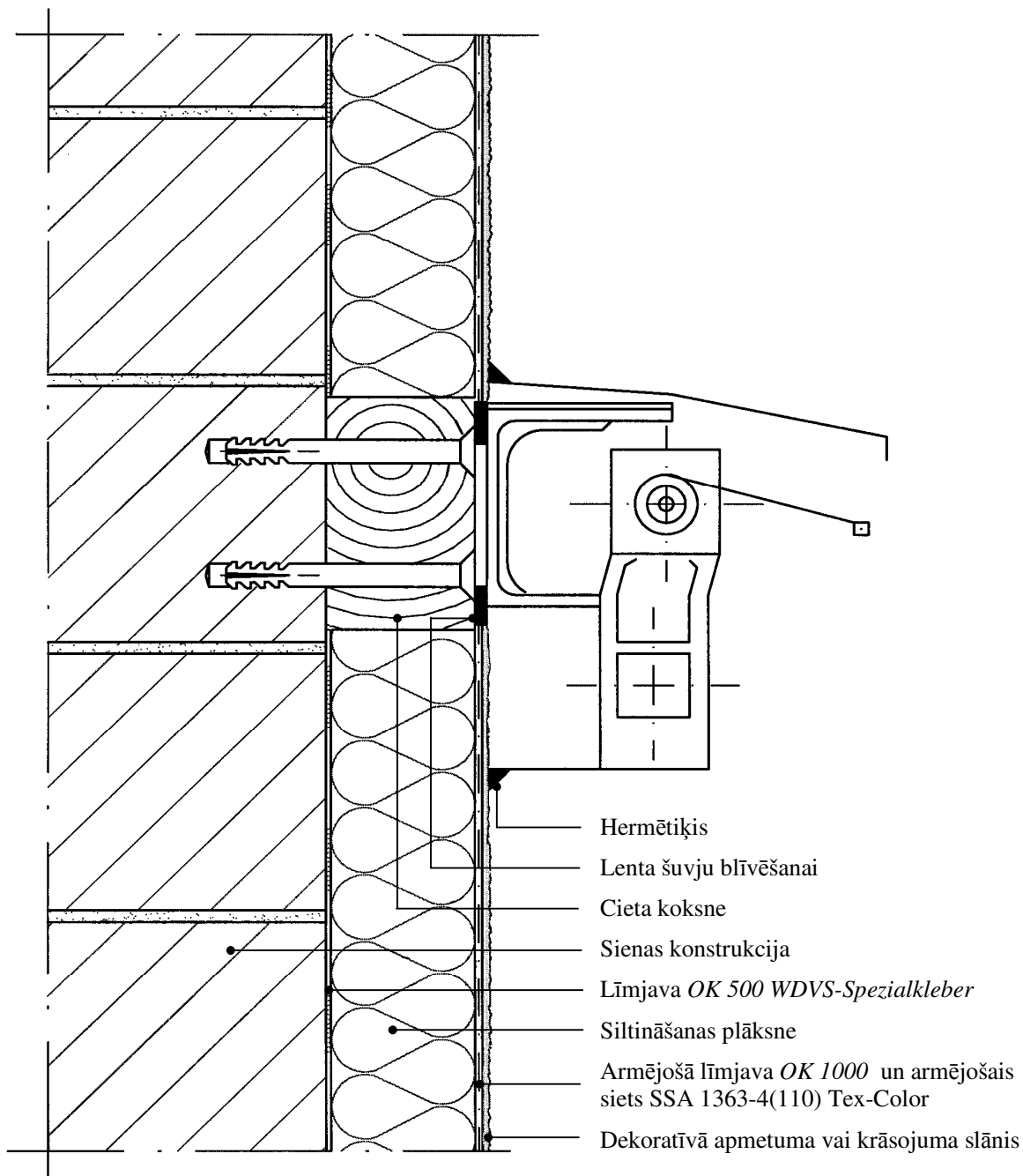


Sienu siltināšana lodžijās pie pārseguma (flīžu grīda)

Tex-Color
2001

Lapas:
WDVS/24

Tex-Therm siltināšanas sistēma (pieslēgumu un mezglu siltināšana)



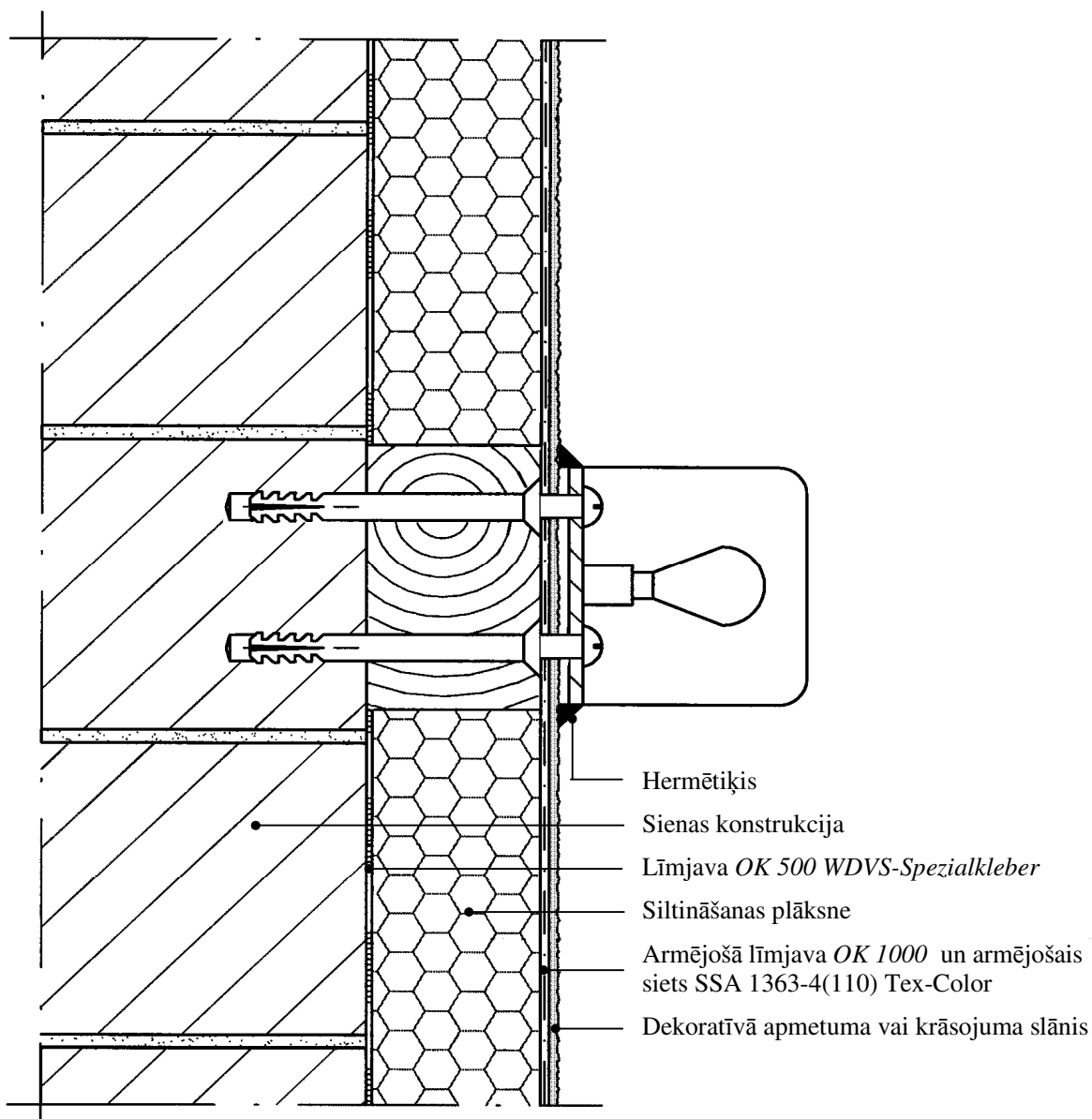
Markīzes siltināšana

Tex-Color
2001

Lapas:
WDVS/25

Tex-Therm siltināšanas sistēma

(pieslēgumu un mezglu siltināšana)



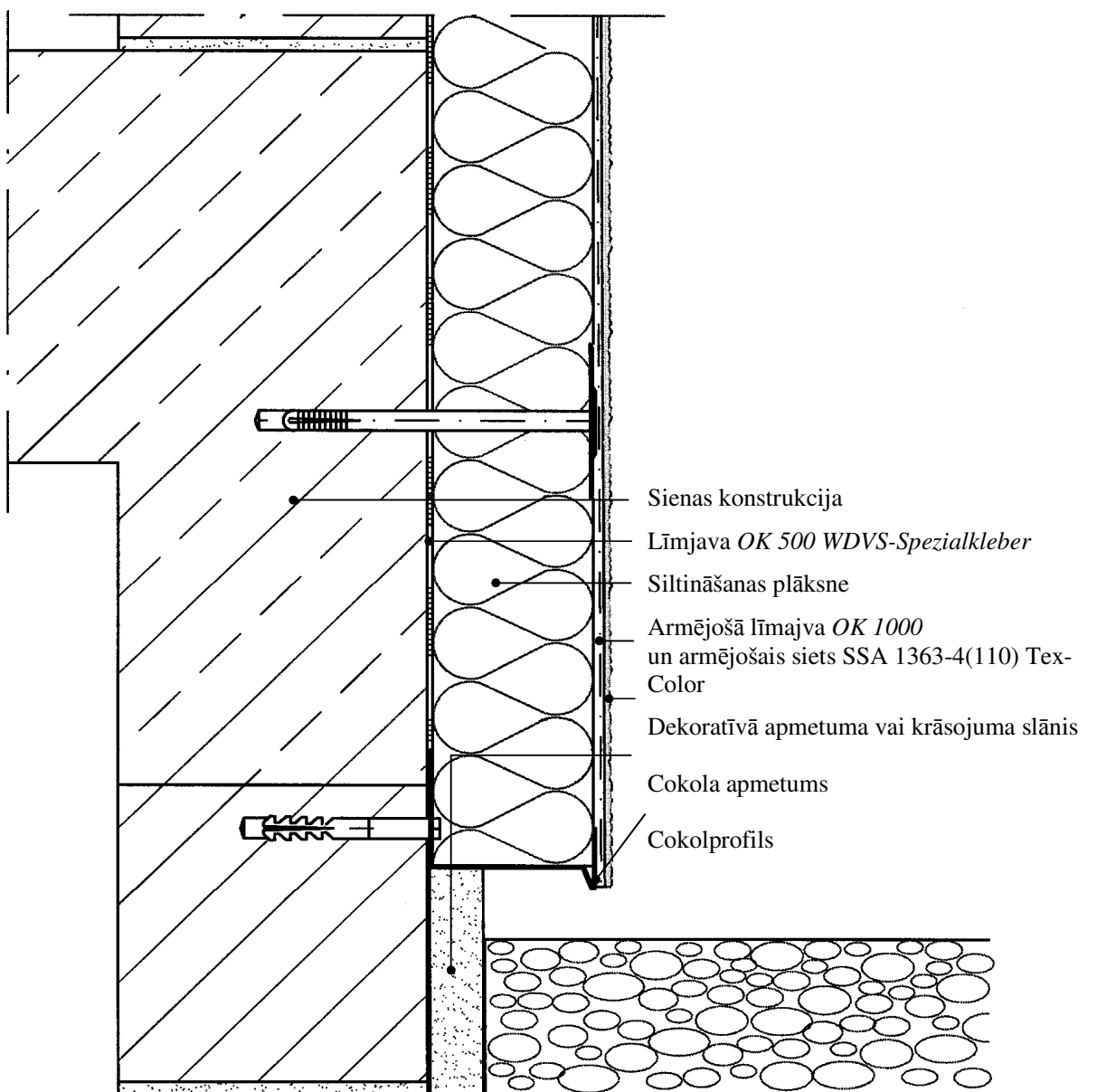
Gaismekļa stiprināšana pie siltinātas sienas

Tex-Color
2001

Lapas:
WDVS/26

Tex-Therm siltināšanas sistēma

(pieslēgumu un mezglu siltināšana)



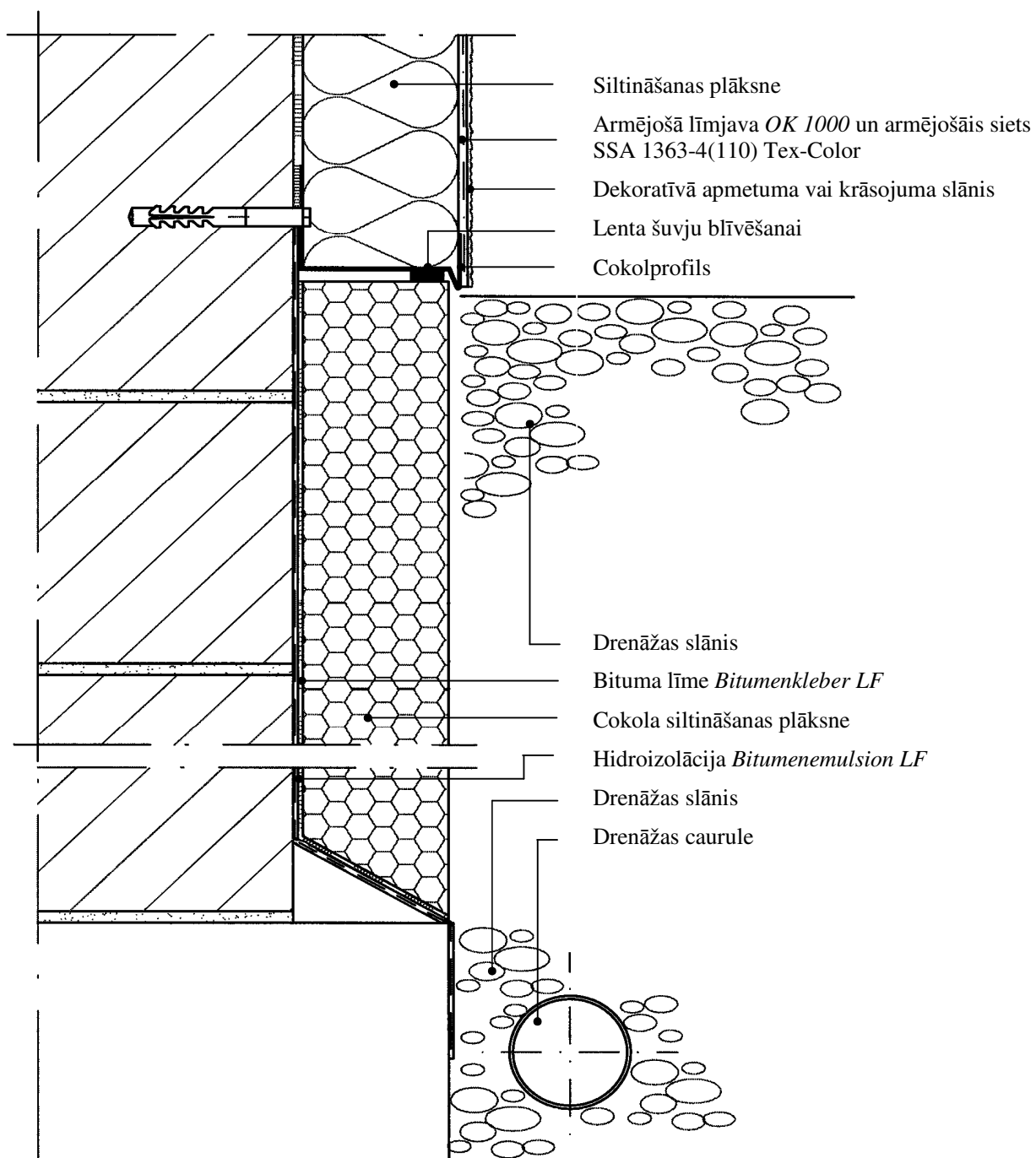
**Sienas virszemes daļas siltināšana
izmantojot cokolprofilu**

Tex-Color
2001

Lapas:
WDVS/27

Tex-Therm siltināšanas sistēma

(pieslēgumu un mezglu siltināšana)



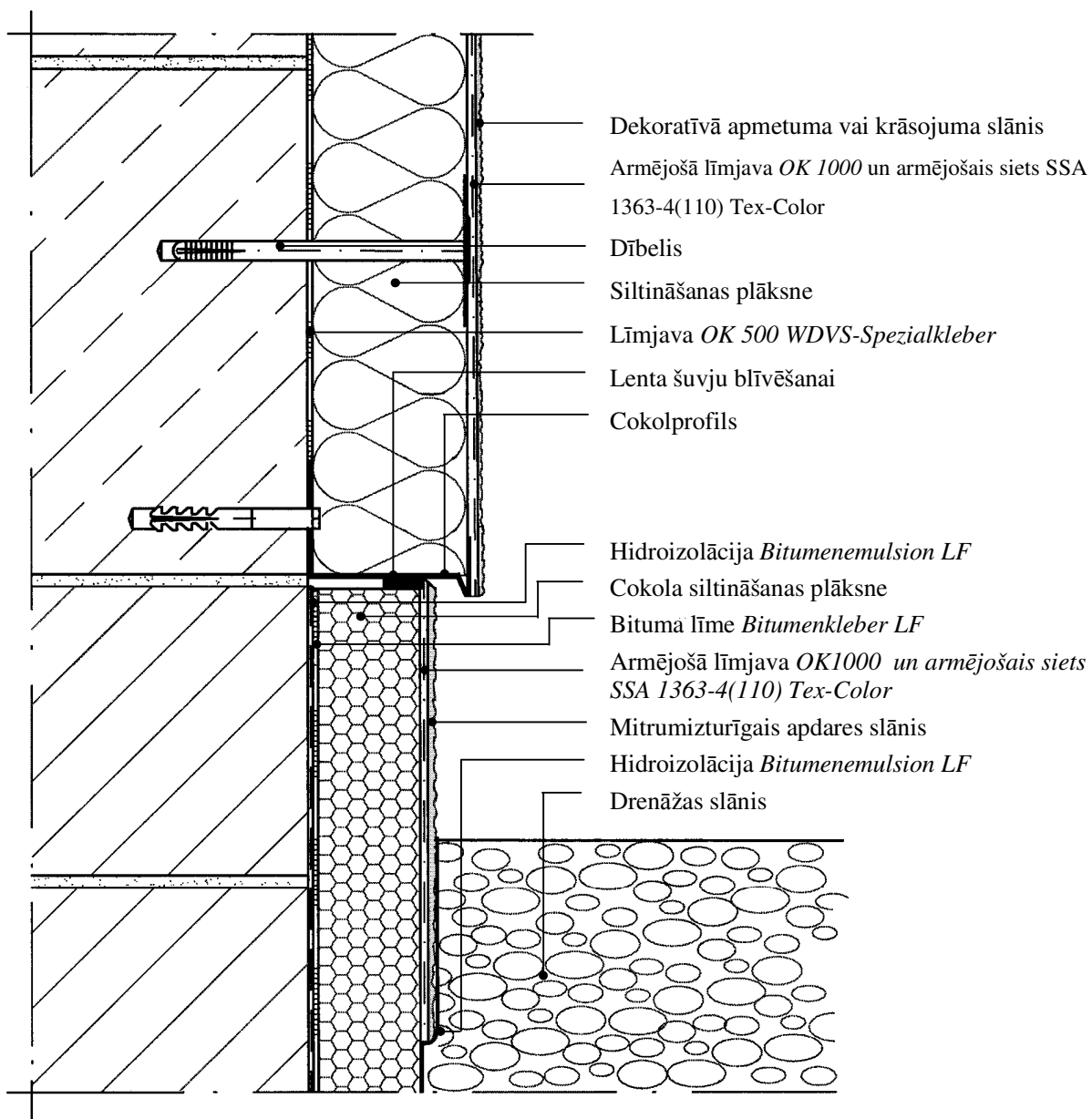
Ēkas pazemes daļas siltināšana

Tex-Color
 2001

Lapas:
 WDVS/28

Tex-Therm siltināšanas sistēma

(pieslēgumu un mezglu siltināšana)



Cokola siltināšana

Tex-Color
2001

Lapas:
WDVS/29

TEX-COLOR IETEIKUMI SILTINĀŠANAS MATERIĀLA PAPILDUS STIPRINĀŠANAI AR DĪBEĻIEM

Tex-Color ārējo siltināšanas sistēma izmantojot polistirolu (polistirola plāksnes tiek pielīmētas un, ja nepieciešams, papildus stiprinātas ar dībeļiem).
Polistirola plāksņu izmēri: 1000x500mm (biezums 20-50 mm)

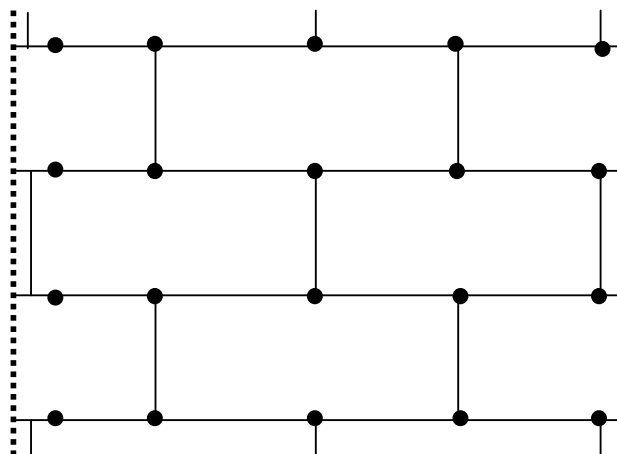
Tex-Color pielīmējamā ārējo siltināšanas sistēma ar polistirolu pieder pie tehnoloģijām, kuru $k_{op} \leq 0.1 \text{Kn/m}^2$ (10kg/m²).

Šīm tehnoloģijām siltināšanas materiālu papildus stiprināšana ar dībeļiem nav obligāta.

Cietām pamatnēm, kuras nodrošina labu līmes sasaisti, siltināšanas materiāla papildus stiprināšana ar dībeļiem nav obligāta līdz 20m augstumam.

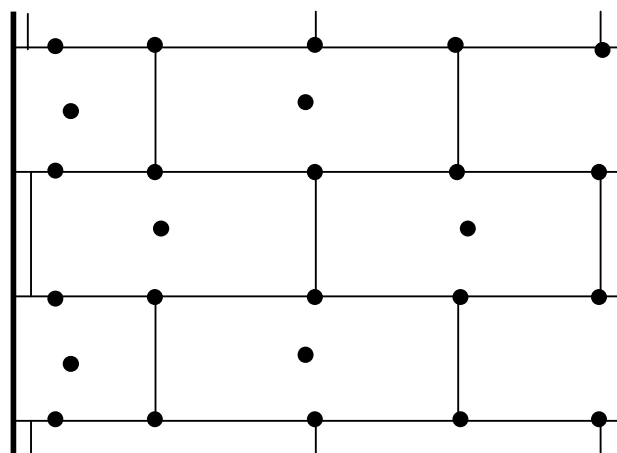
Ja tiek veikta siltināšanas materiāla papildus stiprināšana ar dībeļiem, Tex-Color dībeļi ar plastmasas serdeni ir jāiedzen cietajā pamatnē ne mazāk kā 5 mm, citos gadījumos 50mm, dobajā ķieģelī vai atviegļotajos blokos -60-90 mm

Shēma dībeļu izvietojumam



4 dībeļi/ 1 m²

Shēma dībeļu izvietojumam pie ēkas stūriem 0- 8 m

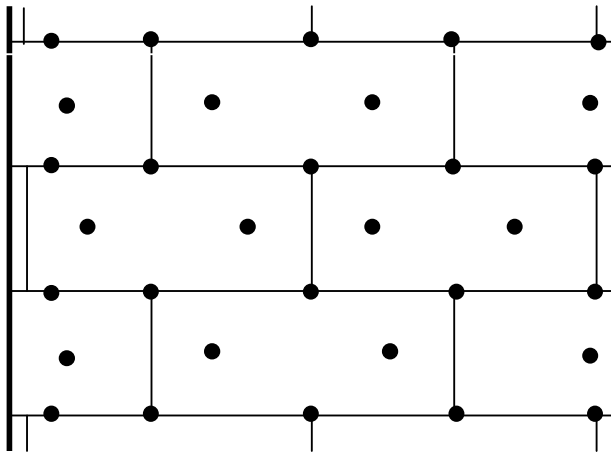


6 dībeļi/ 1 m²

Tex-Color ārsienu siltināšanas sistēma izmantojot polistirolu

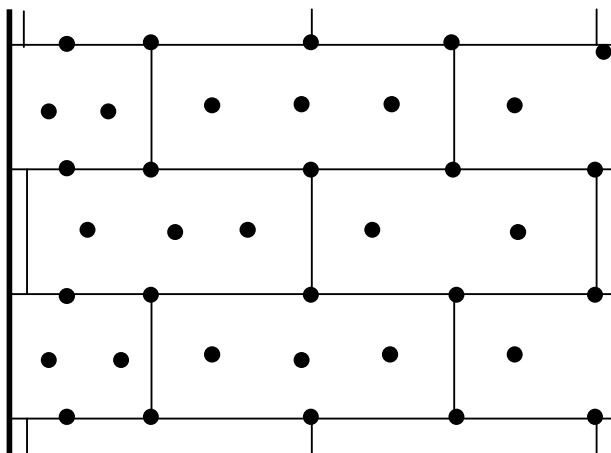
(polistirola plāksnes tiek pielīmētas un, ja nepieciešams, papildus stiprinātas ar dībeļiem).

Shēma dībeļu izvietojumam pie ēkas stūriem 8- 20 m



8 dībeļi / 1 m²

Shēma dībeļu izvietojumam pie ēkas sienas > 20 m



10 dībeļi / 1 m²

Tex-Color ārsienu siltināšanas sistēma izmantojot minerālvates FAS 4 plāksnes (minerālvates plāksnes tiek pielīmētas un papildus stiprinātas ar dībeļiem).

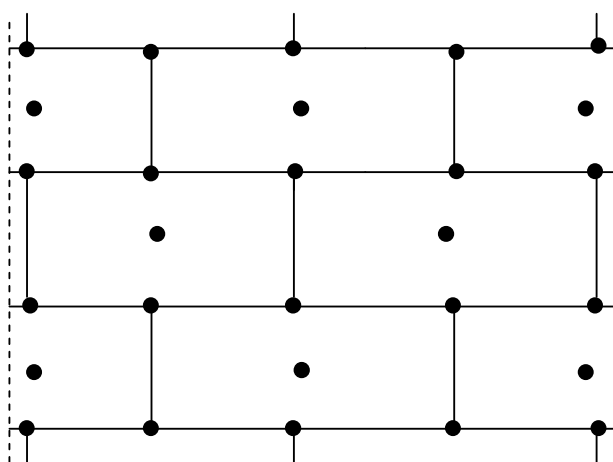
Minerālvates plākšņu izmēri: 1200x600mm (biezums 20-120 mm)

Tex-Color pielīmējamā ārsienu siltināšanas sistēma ar minerālvates FAS 4 plāksnēm pieder pie tehnoloģijām, kuru kopējais svars > 0.1kN/m² (10kg/m²).

Šīm tehnoloģijām siltināšanas materiālu papildus stiprināšana ar dībeļiem ir obligāta.

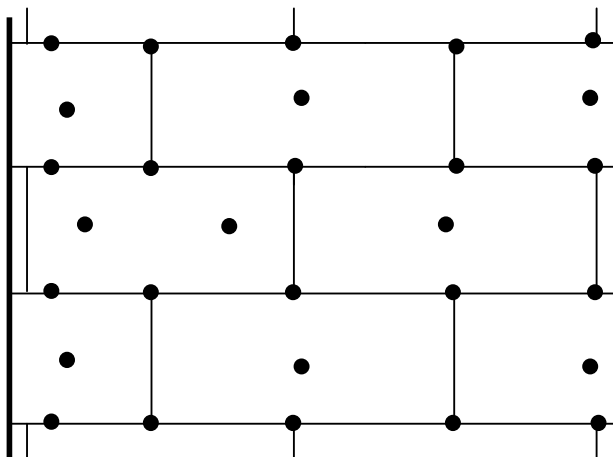
Veicot siltināšanas materiāla papildus stiprināšanu ar **Tex-Color** dībeļiem ar nerūsējošā tērauda serdeni, tie jāiedzen cietajā pamatnē ne mazāk kā 35 mm, citos gadījumos 50mm, dobajā ķieģelī vai atvieglotajos blokos -60-90mm .

Shēma dībeļu izvietojumam



4.2 dībeļi / 1 m²

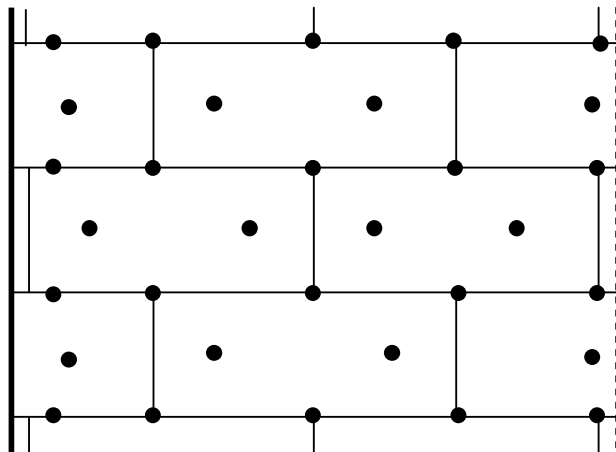
Shēma dībeļu izvietojumam pie ēkas stūriem 0 - 8 m



4.9 dībeļi / 1 m²

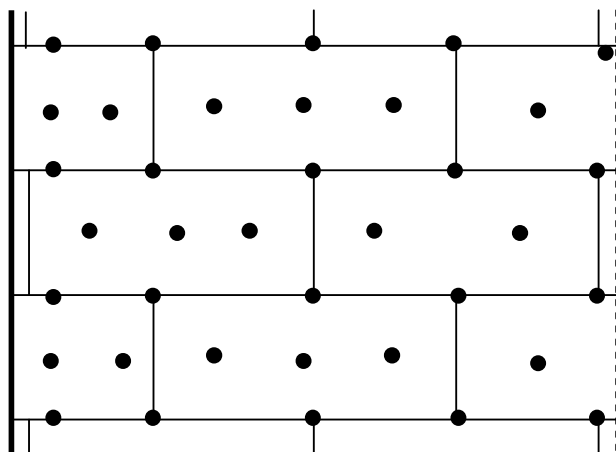
Tex-Color ārsienu siltināšanas sistēma izmantojot minerālvates FAS 4 plāksnes (minerālvates plāksnes tiek pielīmētas un papildus stiprinātas ar dībeļiem).

Shēma dībeļu izvietojumam pie ēkas stūriem 8- 20 m



5.5 dībeļi / 1 m²

Shēma dībeļu izvietojumam pie ēkas stūriem > 20 m



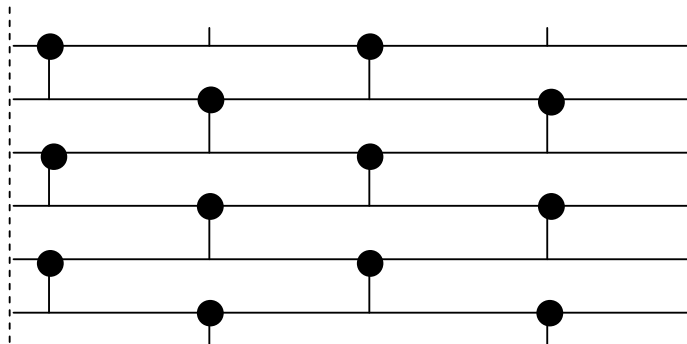
6.9 dībeļi / 1 m²

Tex-Color ārsienu siltināšanas sistēma izmantojot minerālvati „Lamela”
(minerālvates plāksnes tiek pielīmētas un papildus stiprinātas ar dībeļiem).

Šīm tehnoloģijām siltināšanas materiālu papildus stiprināšana ar dībeļiem nav obligāta līdz 20 m augstumam.

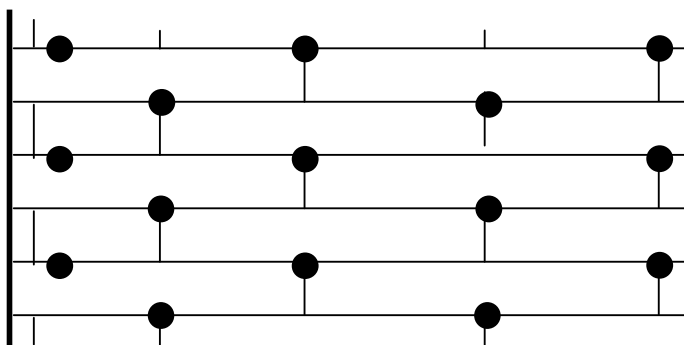
Ja tiek veikta siltināšanas materiāla papildus stiprināšanu ar dībeļiem, Tex-Color dībeļi ar nerūsējošā tērauda serdeni ir jāiedzen cietajā pamatnē ne mazāk kā 35 mm, citos gadījumos 50mm, dobajā ķieģelī vai atvieglotajos blokos -60-90mm .

Shēma dībeļu izvietojumam



4 dībeļi / 1 m²

Shēma dībeļu izvietojumam pie ēkas stūriem 0 - 8 m

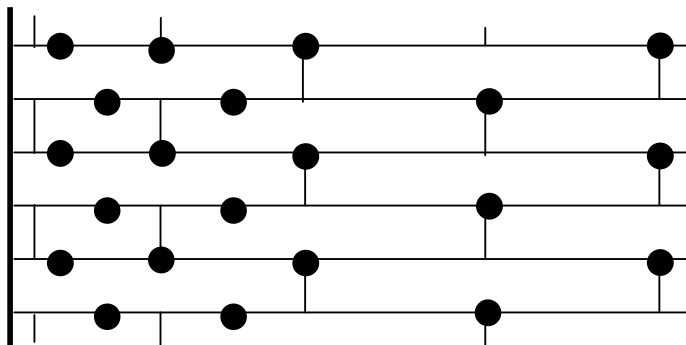


4dībeļi / 1 m²

Tex-Color ārsienu siltināšanas sistēma izmantojot minerālvati „Lamela”
(minerālvates plāksnes tiek pielīmētas un papildus stiprinātas ar dībeļiem).

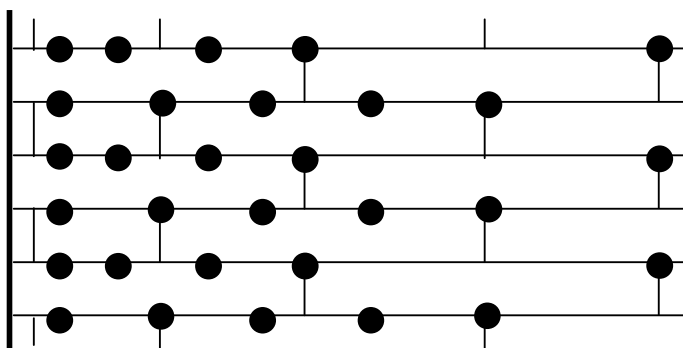
Šīm tehnoloģijām siltināšanas materiālu papildus stiprināšana ar dībeļiem nav obligāta līdz 20 m augstumam.

Shēma dībeļu izvietojumam pie ēkas stūriem 8 - 20 m,



8 dībeļi / 1 m²

Shēma dībeļu izvietojumam pie ēkas stūriem > 20 m



11 dībeļi / 1 m²